



المساعد الحكومي الذكي

Government AI Copilot

منصة ذكاء العمليات والمعرفة الحكومية
Government Operations & Knowledge Intelligence Platform

تقرير تعريفي احترافي
Professional Overview Report



المحتوى

Table of Contents

01	الغلاف
02	المحتوى
03	الفصل الأول - مقدمة وتوجهات دولة الإمارات
04	الفصل الثاني - التحديات الحالية في العمل الحكومي
05	الفصل الثالث - ما هو Government AI Copilot؟
06	الفصل الرابع - فلسفة المنصة
07	الفصل الخامس - القدرات الرئيسية
08	الفصل السادس - الذكاء الاصطناعي داخل المنصة
09	الفصل السابع - رحلة المستخدم
10	الفصل الثامن - الفئات المستفيدة
11	الفصل التاسع - إدارة المعرفة المؤسسية
12	الفصل العاشر - تحليل الوثائق والمحتوى
13	الفصل الحادي عشر - إدارة الاجتماعات والتقارير
14	الفصل الثاني عشر - لوحات القيادة والتحليلات
15	الفصل الثالث عشر - منظومة الوكلاء الذكيين الحكوميين
16	الفصل الرابع عشر - القيمة المؤسسية والعائد المتوقع
17	الفصل الخامس عشر - مواءمة المنصة مع توجهات الإمارات
18	الفصل السادس عشر - البنية التقنية
19	الفصل السابع عشر - الأمن السيبراني والحوكمة
20	الفصل الثامن عشر - التكاملات المؤسسية
21	الفصل التاسع عشر - حالات الاستخدام الحكومية
22	الفصل العشرون - قصص النجاح
23	الفصل الحادي والعشرون - خدمات التنفيذ والتشغيل
24	الفصل الثاني والعشرون - لماذا Government AI Copilot؟
25	الفصل الثالث والعشرون - ابدأ رحلتك
26	الفصل الرابع والعشرون - التواصل
27	الرسالة الختامية



نبذة عن التقرير

يقدم هذا التقرير منصة Government AI Copilot / المساعد الحكومي الذكي كمنصة ذكية متكاملة تدعم العمليات الحكومية وإدارة المعرفة، وتوفر الدعم الذكي لصنع القرار، وتعزز الإنتاجية والكفاءة المؤسسية عبر حلول مبتكرة وأمنة تسهم في تحقيق حكومة رقمية متقدمة ومستدامة.





الفصل الأول

مقدمة وتوجهات دولة الإمارات

Introduction & UAE Directions

تسير دولة الإمارات بخطى ثابتة نحو مستقبل أكثر ابتكارًا وكفاءة، حيث تتجه الأعمال الحكومية إلى نموذج تشغيلي ذكي، أسرع، وقائم على المعرفة، مدعوم بالتقنيات الحديثة والذكاء الاصطناعي.

الحكومة القائمة على البيانات

الاستفادة من قوة البيانات لتحسين الأداء وتعزيز الشفافية والحوكمة.



الذكاء الاصطناعي الحكومي

دمج حلول الذكاء الاصطناعي لتمكين العمليات الذكية والتنبؤ بالمستقبل.



الحكومة الرقمية

بناء خدمات رقمية متكاملة وآمنة تقدم تجربة سلسة ومتاحة للجميع.



الحكومة الذكية

توظيف التقنيات الذكية لتحسين تجربة المتعامل واتخاذ قرارات استباقية.



لماذا الآن؟

دعم القرار

تمكين صنع القرار من رؤى دقيقة وفي الوقت المناسب.



رفع الكفاءة

تحسين الأداء وتقليل التكاليف من خلال الأنتمة والذكاء.



تسريع الخدمات

تقديم خدمات أسرع وأكثر مرونة تلي توقعات المتعاملين.



solutions@exgov.ai



www.exgov.ai



+971 54 710 8941



WhatsApp: +971 54 710 8941

الفصل الثاني

التحديات الحالية في العمل الحكومي

Current Challenges in Government Work



تعدد الأنظمة

وجود أنظمة متعددة غير مترابطة يؤدي إلى ازدواجية البيانات وتضاربها.



تشتت المعرفة المؤسسية

المعلومات موزعة في ملفات ومصادر مختلفة دون تنظيم مركزي.



صعوبة الوصول إلى الإجابات

الحصول على إجابات دقيقة يستغرق وقتاً طويلاً بسبب كثرة البحث والاستفسار.



بطء إعداد التقارير

تتطلب التقارير وقتاً وجهذاً كبيرين بسبب جمع البيانات يدوياً من مصادر متعددة.



غياب الرؤية الموحدة

عدم وجود لوحة معلومات موحدة يعيق متابعة الأداء واتخاذ القرارات الاستباقية.



الأعمال المتكررة

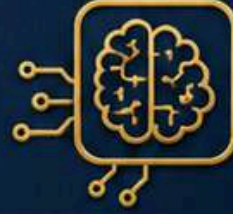
تنفيذ مهام متكررة يدوياً يستهلك الوقت ويقلل من الإنتاجية والكفاءة.



ما Government AI Copilot؟ What is Government AI Copilot?

منصة المساعد الذكي الحكومي

حل ذكي متكامل يعتمد على الذكاء الاصطناعي التوليدي، وإدارة المعرفة، والتحليلات المتقدمة لدعم العمل الحكومي وتحقيق الكفاءة والابتكار في الخدمات والعمليات.



الوصول الفوري للمعلومات

يتيح الوصول السريع والدقيق إلى المعلومات والبيانات من مختلف المصادر الحكومية.



دعم القرار

يوفر تحليلات ذكية ورؤى قائمة على البيانات لدعم متخذي القرار في اختيار الأفضل.



إدارة المعرفة

ينظم المعرفة المؤسسية ويعزز من إعادة استخدامها ومشاركتها بشكل آمن وفعال.



إعداد التقارير

يولد تقارير ذكية ومخصصة بسرعة ودقة وفق احتياجات المستخدم والجهة.



رفع الإنتاجية

يؤتمت المهام المتكررة ويوفر الوقت والجهد لتمكين الموظفين من التركيز على المهام ذات القيمة.



تمكين حكومة ذكية استباقية، تعتمد على المعرفة والذكاء الاصطناعي لتقديم خدمات متميزة وبناء مستقبل أفضل للمجتمع.

رؤية المنصة



تقديم مساعد ذكي حكومي موثوق، يدمج الذكاء الاصطناعي وإدارة المعرفة لتمكين الكوادر الحكومية ورفع كفاءة الأداء المؤسسي.

رسالة المنصة





الفصل الرابع

فلسفة المنصة

Platform Philosophy

4. الحكومة المدعومة بالذكاء الاصطناعي AI First Government



نجعل الذكاء الاصطناعي
عنصراً أساسياً في تصميم
وتشغيل الخدمات والسياسات
الحكومية.

1. الذكاء الحكومي

Government Intelligence



نحو حكومة استباقية وذكية
تستخدم البيانات والمعرفة
لاتخاذ قرارات دقيقة تبني
المستقبل بثقة.

3. الحكومة القائمة على المعرفة

Knowledge Driven Government



نبني بيئة معرفية متكاملة تدعم
التعلم المستمر، وتحول المعرفة
إلى قيمة مضافة مستدامة.

2. التعاون بين الإنسان والذكاء الاصطناعي

Human + AI Collaboration



نعزز التكامل بين قدرات الإنسان
ودقة الذكاء الاصطناعي لتحقيق
أفضل النتائج لخدمة المجتمع.



solutions@exgov.ai



www.exgov.ai



+971 54 710 8941



WhatsApp: +971 54 710 8941

الفصل الخامس

القدرات الرئيسية

Core Capabilities

01

المساعد الحكومي الذكي

يقدم دعماً ذكياً واستباقياً للموظفين والقادة عبر فهم السياق وتقديم إجابات دقيقة وتنفيذ المهام بكفاءة وفق السياسات الحكومية.



02

البحث الذكي

يتيح البحث المتقدم عبر المصادر الحكومية والوثائق باستخدام الذكاء الاصطناعي لتقديم نتائج دقيقة وسريعة وموثوقة.



03

إدارة المعرفة

تنظم وتحافظ على المعرفة المؤسسية وتسهل الوصول إليها ومشاركتها لضمان الاستفادة المثلى من الخبرات والمعلومات الحكومية.



04

تحليل الوثائق

يحلل الوثائق والتقارير والمستندات بذكاء لاستخراج المعلومات الأساسية وتصنيفها وتقديم رؤى قابلة للتنفيذ.



Government
AI Copilot
Capabilities

05

إعداد التقارير

يولد تقارير ذكية ومخصصة تلقائياً وفق المؤشرات والبيانات المتاحة لدعم المتابعة والتقييم واتخاذ الإجراءات المناسبة.



06

تلخيص الاجتماعات

يحول الاجتماعات والمناقشات إلى ملخصات دقيقة تتضمن القرارات والمهام والمسؤوليات لتعزيز الشفافية والتنفيذ.



07

دعم اتخاذ القرار

يوفر تحليلات متقدمة وتوصيات ذكية قائمة على البيانات والمعرفة لدعم صنع القرار في اختيار أفضل الخيارات وتحقيق الأهداف الاستراتيجية.



الفصل السادس

الذكاء الاصطناعي داخل المنصة

AI Inside the Platform



ماذا يستطيع الذكاء الاصطناعي أن يفعل؟



استرجاع المعرفة



تلخيص الاجتماعات



إعداد التقارير



اقتراح التوصيات



تحليل البيانات



فهم الوثائق



الإجابة عن الأسئلة





الفصل السابع

رحلة المستخدم

User Journey

توضح رحلة المستخدم كيف يتفاعل المستخدم مع المساعد الحكومي الذكي لاستخراج المعلومات واتخاذ القرارات بكفاءة وموثوقية.



أمثلة على أسئلة المستخدم

ما تتناج رضا المتعاملين؟



ما آخر نسخة من سياسة الحوكمة؟



ما هي المبادرات المتأخرة؟



الفصل الثامن

الفئات المستفيدة

Target Stakeholders

01	القيادة العليا	دعم اتخاذ القرار الاستراتيجي وتعزيز الرؤية المؤسسية.
02	مدراء الإدارات	رفع كفاءة الأداء التشغيلي وتسريع إنجاز المهام.
03	الموارد البشرية	تحسين إدارة المعرفة، التدريب، وتجربة الموظف.
04	مكاتب التميز	تعزيز أفضل الممارسات والابتكار المؤسسي.
05	مكاتب الاستراتيجية	تحليل الاتجاهات ودعم التخطيط واتخاذ القرار.
06	التحول الرقمي	تمكين الحلول الذكية ورفع جاهزية التحول الرقمي.
07	جميع الموظفين	الوصول السهل للمعلومات والذكاء المؤسسي.

يصبح Government AI Copilot بوابة المعرفة والذكاء المؤسسي
الداعمة لجميع الموظفين والقيادات في رحلتهم نحو التميز والابتكار.



الفصل التاسع

إدارة المعرفة المؤسسية

Enterprise Knowledge Management

تمثل المعرفة المؤسسية أحد أهم الأصول غير الملموسة داخل الجهات الحكومية.
ففي كل يوم يتم إنتاج كم هائل من:

الإجراءات



السياسات



الدراسات



التقارير



أفضل الممارسات



الدروس المستفادة



المراسلات



الأدلة



لكن التحدي الحقيقي يتمثل في: كيف يمكن الوصول إلى هذه المعرفة والاستفادة منها عند الحاجة؟

إدارة أفضل الممارسات Best Practices Repository

02

توثيق:

- التجارب الناجحة
- الحلول المبتكرة
- قصص النجاح
- الممارسات المرجعية



قاعدة المعرفة المؤسسية Knowledge Base

01

- تعمل المنصة كمستودع مركزي للمعرفة المؤسسية.
وتشمل:
- السياسات
 - الأدلة
 - الإجراءات
 - الدراسات
 - التقارير
 - النماذج
 - المراسلات المهمة



إدارة الخبراء Expert Directory

04

تحديد الخبراء والمتخصصين داخل
المؤسسة وربطهم بمجالات المعرفة
الخاصة بهم.



إدارة الدروس المستفادة Lessons Learned

03

- توثيق الخبرات المتراكمة الناتجة عن:
- المشاريع
 - المبادرات
 - البرامج
 - الأزمات
 - التحديات



البحث الذكي

Semantic Search

البحث داخل المعرفة المؤسسية باستخدام اللغة الطبيعية
بدلاً من البحث التقليدي بالكلمات المفتاحية فقط.

05



solutions@exgov.ai



www.exgov.ai



+971 54 710 8941



WhatsApp: +971 54 710 8941



الفصل العاشر

تحليل الوثائق والمحتوى

Document Intelligence

تم تصميم Government AI Copilot ليكون قادراً على فهم وتحليل المحتوى المؤسسي بصورة ذكية.

تحليل الإجراءات

Procedure Intelligence

فهم خطوات العمل والإجابة على الاستفسارات المتعلقة بها.

02



تحليل السياسات

Policy Intelligence

فهم: السياسات، اللوائح، الأدلة، الضوابط، واستخراج المعلومات المطلوبة منها.

01



تحليل العقود

Contract Intelligence

استخراج: الالتزامات، التواريخ، المسؤوليات، البنود المهمة.

04



تحليل التقارير

Report Intelligence

تلخيص التقارير الطويلة وتحويلها إلى ملخصات تنفيذية.

03



تحليل المراسلات

Correspondence Intelligence

تلخيص الرسائل والمراسلات الطويلة واستخراج الإجراءات المطلوبة.

06



تحليل التشريعات

Regulatory Intelligence

دعم الجهات في فهم الأنظمة والتشريعات والقرارات التنظيمية.

05



ذكاء الوثائق يسرّع الوصول إلى المعلومة الصحيحة ويدعم القرار المؤسسي.



solutions@exgov.ai



www.exgov.ai



+971 54 710 8941



WhatsApp: +971 54 710 8941



الفصل الحادي عشر

إدارة الاجتماعات والتقارير

Meetings & Reporting Intelligence

تستهلك الاجتماعات والتقارير جزءاً كبيراً من وقت الموظفين والقيادات، ولذلك تم تصميم المنصة لتقليل هذا الجهد بصورة كبيرة.

استخراج الإجراءات Action Items Extraction



- المهام
- المسؤوليات
- المدد الزمنية

محاضر الاجتماعات الذكية Smart Meeting Minutes



- إعداد محاضر اجتماعات بصورة آلية ودقيقة.

إدارة الاجتماعات Meeting Intelligence



- تسجيل الملاحظات
- التلخيص
- استخراج القرارات
- متابعة الإجراءات

التقارير الذكية AI Generated Reports



- إنشاء تقارير تلقائية
- استناداً إلى البيانات المتاحة.

التقارير التحليلية Analytical Reporting



- تحليل البيانات والنتائج وتحويلها إلى رؤى قابلة للتنفيذ.

التقارير التنفيذية Executive Reporting



- إعداد تقارير مختصرة وواضحة للقيادات العليا.

رفع الإنتاجية



تحسين جودة التقارير



تسريع الاجتماعات



solutions@exgov.ai



www.exgov.ai



+971 54 710 8941



WhatsApp: +971 54 710 8941



الفصل الثاني عشر

لوحات القيادة والتحليلات

Dashboards & Analytics

توفر المنصة مجموعة متقدمة من لوحات القيادة الذكية التي تمنح صناع القرار رؤية شاملة وفورية.



دعم القرار



تحليلات قابلة للتنفيذ



رؤية فورية



solutions@exgov.ai

www.exgov.ai

+971 54 710 8941

WhatsApp: +971 54 710 8941

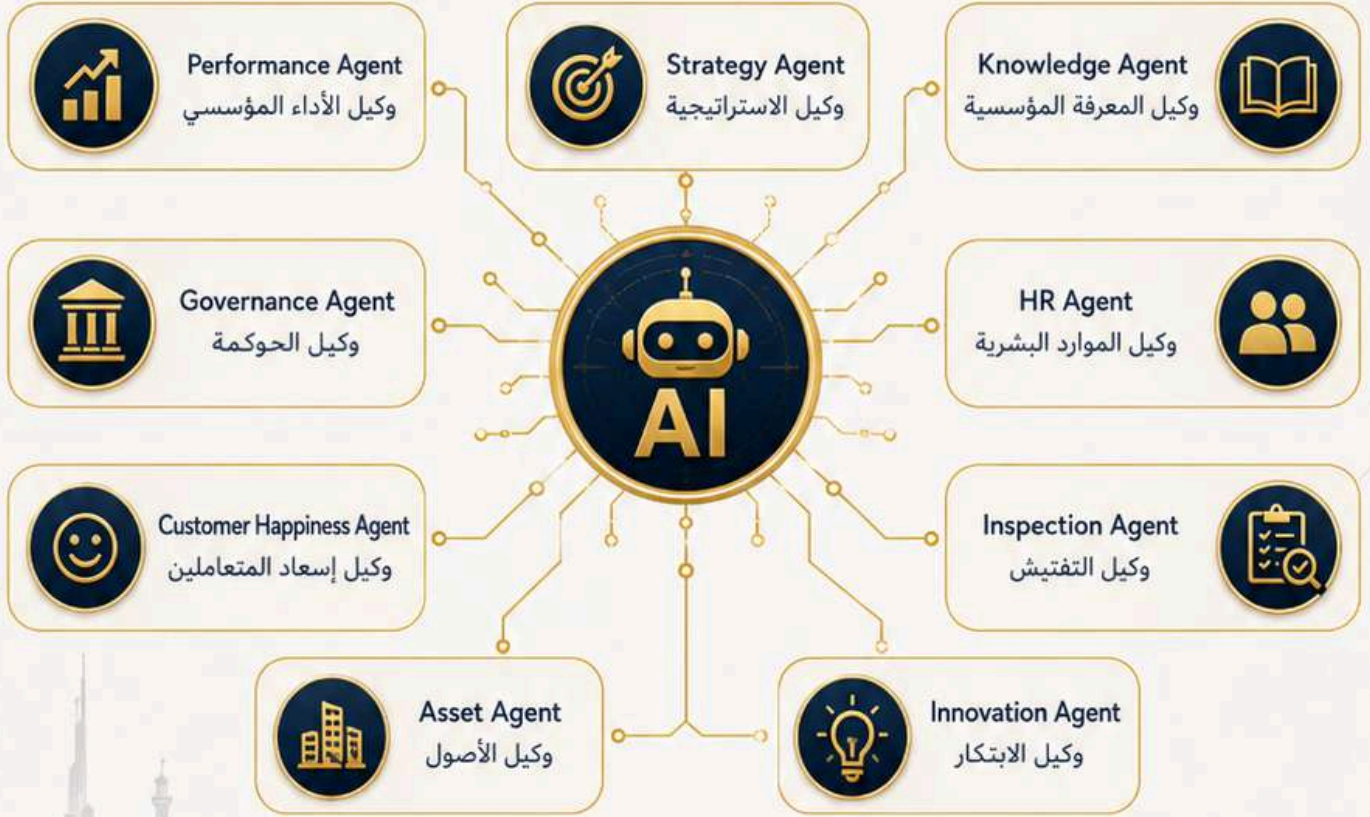


الفصل الثالث عشر

منظومة الوكلاء الذكيين الحكوميين

Government AI Agents

تعتبر هذه الوحدة أحد أهم مكونات المنصة، حيث توفر مجموعة متكاملة من المساعدين الرقميين المتخصصين داخل الجهة الحكومية.



توفر مجموعة متكاملة من المساعدين الرقميين المتخصصين داخل الجهة الحكومية.

القيمة



الفصل الرابع عشر

القيمة المؤسسية والعائد المتوقع

Institutional Value & ROI

توفر المنصة قيمة مؤسسية كبيرة على مختلف المستويات،
وتحقق أثراً مباشراً على الأداء والقرار والإنتاجية.



3. تسريع اتخاذ القرار

توفير المعلومات والتحليلات
بصورة فورية.



2. تحسين المعرفة المؤسسية

منع فقدان المعرفة وتعزيز
الاستفادة منها.



1. رفع الإنتاجية

تقليل الوقت المستغرق في البحث
 وإعداد التقارير وتحليل البيانات
 وإدارة الاجتماعات.



6. دعم التحول الرقمي

بناء بيئة عمل حكومية
أكثر ذكاءً وتكاملاً.



5. تعزيز الابتكار

فتح المجال لأفكار وتحسينات
أكثر ذكاءً.



4. تقليل الجهد التشغيلي

خفض الأعمال المتكررة
 وتحسين الكفاءة.

أثر مؤسسي



قرار أسرع



إنتاجية أعلى



solutions@exgov.ai



www.exgov.ai



+971 54 710 8941



WhatsApp: +971 54 710 8941

مواءمة المنصة مع توجهات الإمارات

Alignment with UAE Future Vision

تم تصميم Government AI Copilot بما يتوافق مع التوجهات الوطنية الحديثة،
ويدعم بناء حكومة أكثر ذكاءً واعتماداً على المعرفة والبيانات.



الحكومة الذكية
Smart Government



الحكومة الرقمية
Digital Government



الذكاء الاصطناعي الحكومي
Government AI



الحكومة القائمة
على البيانات
Data Driven Government



الحكومة المعتمدة
على المعرفة
Knowledge Driven Government



Agentic Government
من خلال توفير وكلاء ذكاء اصطناعي
متخصصين يدعمون العمل
الحكومي اليومي.



الجاهزية المستقبلية

Future Readiness

دعم المؤسسات في الاستعداد لمتطلبات المستقبل.





الفصل السادس عشر

البنية التقنية

Technology Architecture

تم تصميم المنصة وفق معمارية حديثة وقابلة للتوسع تدعم المعرفة والبيانات والعمليات والقرار داخل الجهة الحكومية.

	User Experience Layer	واجهة استخدام ذكية متعددة اللغات	01
	Government AI Copilot Layer	طبقة المساعد الحكومي الذكي	02
	Knowledge Intelligence Layer	طبقة المعرفة المؤسسية	03
	AI Agents Layer	طبقة الوكلاء الذكيين	04
	Generative AI Layer	طبقة الذكاء الاصطناعي التوليدي	05
	RAG Architecture Retrieval Augmented Generation	ربط الذكاء الاصطناعي بالمعرفة المؤسسية	06
	LLM Integration	التكامل مع نماذج الذكاء الاصطناعي المتقدمة	07
	Data Layer	الأنظمة المؤسسية الوثائق مستودعات المعرفة قواعد البيانات	08
	Security Layer	RBAC MFA SSO Audit Logs Data Governance	09

ومن خلال هذه البنية تصيح Government AI Copilot منصة ذكاء حكومي متكاملة وبوابة موحدة للذكاء المؤسسي.

الأمن السيبراني والحوكمة

Cyber Security & Governance Framework

تم تصميم Government AI Copilot ليعمل في بيئات حكومية تتعامل مع بيانات حساسة ووثائق استراتيجية، لذلك تم بناء المنصة وفق إطار متكامل للأمن السيبراني وحوكمة البيانات والذكاء الاصطناعي.

إدارة الهوية والصلاحيات

Identity & Access Management



- Single Sign-On (SSO)
- Active Directory Integration
- Multi-Factor Authentication (MFA)
- Role-Based Access Control (RBAC)



حماية المعرفة المؤسسية



- حماية الوثائق
- حماية قواعد المعرفة
- حماية المراسلات
- حماية البيانات الحساسة



إدارة سجلات التدقيق

Audit Logs



- عمليات البحث
- الاستفسارات
- استخدام الذكاء الاصطناعي
- التوصيات
- التقارير



حوكمة الذكاء الاصطناعي

Responsible AI



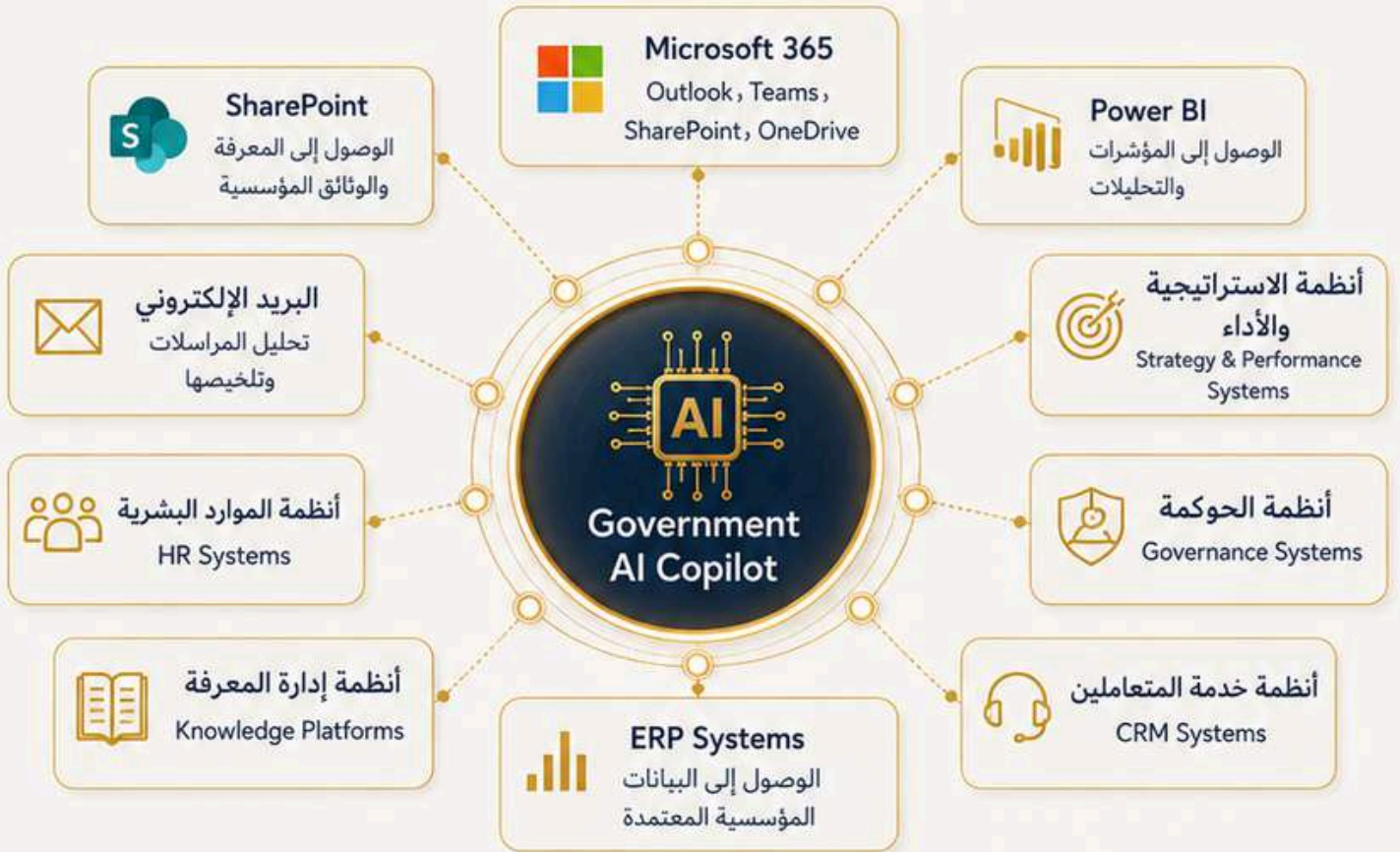
- الشفافية
- العدالة
- الموثوقية
- الامتثال



التكاملات المؤسسية

Enterprise Integrations

تم تصميم Government AI Copilot ليكون نقطة الوصول الموحدة للمعرفة والبيانات المؤسسية، ويتكامل بسلاسة مع أهم الأنظمة الحكومية.



وصول ذكي



بيانات موحدة



تكامل سلس



حالات الاستخدام الحكومية

Government Use Cases

تم تطوير المنصة لتخدم مختلف أنواع الجهات الحكومية،
وتقدم لكل دور وظيفي إجابات ورؤى تتناسب مع احتياجاته اليومية.



فيحصل على إجابة
فورية مدعومة
بالبيانات.

ما أهم المخاطر الحالية؟
ما المؤشرات الحرجة؟
ما المبادرات المتأخرة؟

المدير العام



ما أسباب انخفاض الأداء؟
ما المبادرات المتأخرة؟
ما فرص التحسين؟

مدير الاستراتيجية



ما نتائج تقييم الأداء؟
ما الفجوات التدريبية؟
ما الوظائف الحرجة؟

مدير الموارد البشرية



ما نتائج المتعاملين؟
ما فرص التحسين؟
ما متطلبات الجائزة؟

مكتب التميز



فيحصل على المعرفة
مباشرة.

كيف يتم تنفيذ الإجراء؟
أين أجد السياسة؟
من هو المسؤول؟

موظف جديد



قرار أفضل



دعم لكل دور



إجابات فورية



الفصل العشرون

قصص النجاح

Success Stories

يخصص هذا الفصل لعرض قصص النجاح الواقعية بعد التطبيق، وإبراز الأثر المؤسسي المحقق من المنصة.

نماذج تطبيقية للأثر

صعوبة الوصول إلى المعرفة المؤسسية وتعدد مصادر المعلومات.				التحدي	⚠️	<h3>قصة نجاح 1</h3> 
تطبيق Government AI Copilot.				الحل	💡	
تحسين جودة القرار	تقليل الوقت الضائع	تحسين الإنتاجية	تسريع الوصول للمعلومات	النتائج	🎯	
بناء بيئة عمل أكثر ذكاءً واعتماداً على المعرفة.				الأثر	👥	

استهلاك وقت كبير في إعداد التقارير.				التحدي	⚠️	<h3>قصة نجاح 2</h3> 
استخدام الذكاء الاصطناعي لإعداد التقارير التنفيذية.				الحل	💡	
تحسين جودة المخرجات	تسريع التقارير	تقليل الجهد		النتائج	🎯	



خدمات التنفيذ والتشغيل

Implementation & Support Services

تقدم EXGOV دورة تنفيذ متكاملة لضمان جاهزية المنصة واستدامة أثرها المؤسسي.

2 تقييم المعرفة المؤسسية Knowledge Assessment

تقييم مصادر المعرفة الحالية وجودتها وتحديد الفجوات وفرص التحسين.



1 تقييم الجاهزية AI Readiness Assessment

تحليل مستوى الجاهزية التقنية والبشرية والعملياتية لتطبيق المنصة.



4 تكامل الأنظمة Systems Integration

ربط المنصة بالأنظمة والتطبيقات المؤسسية بأمان وفعالية.



3 بناء قواعد المعرفة Knowledge Base Development

تصميم وبناء قواعد معرفة منظمة ودقيقة تلبى احتياجات العمل.



6 التدريب ونقل المعرفة Training & Enablement

تدريب المستخدمين ونقل المعرفة لرفع الكفاءة وتعزيز تبني المنصة.



5 تهيئة الوكلاء الذكيين AI Agent Configuration

تخصيص وتدريب الوكلاء الذكيين وفق سياقات العمل وقواعد المعرفة.



8 التحسين المستمر Continuous Improvement

مراقبة الأداء وتحليل البيانات وتحسين المنصة لتحقيق قيمة مستدامة.





7 الدعم الفني Technical Support

تقديم دعم فني متواصل لضمان استقرار المنصة وسرعة معالجة الطلبات.



تحسين مستمر 

تشغيل آمن 

تنفيذ احترافي 

الفصل الثاني والعشرون

لماذا Government AI Copilot ؟

Why Government AI Copilot?

توجد العديد من أدوات الذكاء الاصطناعي في السوق، لكن هذه المنصة تختلف لأنها:



ذكاء مؤسسي

قرار أسرع

تكامل حكومي

معرفة مستدامة





الفصل الثالث والعشرون

ابدأ رحلتك

Start Your Government AI Journey

إذا كانت الجهة تسعى إلى:

تسريع اتخاذ
القرار



تحسين المعرفة
المؤسسية



رفع
الإنتاجية



بناء حكومة أكثر
ذكاءً



دعم
الموظفين



تعزيز الذكاء
المؤسسي



فإن **Government AI Copilot** يمثل نقطة البداية المثالية.

الخدمات المتاحة

Available Services

Government AI
Roadmap



Knowledge Maturity
Assessment



AI Readiness
Assessment



Proof of Concept
تجربة تشغيلية أولية



Executive
Briefing



Live
Demonstration



ابدأ اليوم... وابن حكومة أكثر ذكاءً وجاهزية للمستقبل.





الفصل الرابع والعشرون

التواصل Contact Us

EXGOV Government AI Agents Platform

منصة EXGOV لوكلاء الذكاء الاصطناعي الحكومي

www.exgov.ai	الموقع الإلكتروني	
solutions@exgov.ai	الحلول والعروض	
partners@exgov.ai	الشراكات والتعاون	
insights@exgov.ai	المعرفة والمحتوى والرؤى	
+971 54 710 8941	الهاتف	
+971 54 710 8941	واتساب	
LinkedIn		
Facebook		
YouTube		
Instagram		
X / Twitter		



اطلب جلسة استشارية
Request a Consultation



اطلب تقييمًا مجانيًا
Request an Assessment



اطلب عرضًا توضيحيًا
Request a Demo



solutions@exgov.ai



www.exgov.ai



+971 54 710 8941



WhatsApp: +971 54 710 8941



الرسالة الختامية

نحو حكومة أكثر ذكاءً وجاهزية للمستقبل

Closing Message

يمثل Government AI Copilot الجيل الجديد من المساعدين الحكوميين الأذكياء، حيث يجمع بين المعرفة المؤسسية والبيانات والذكاء الاصطناعي ووكلاء القرار في منصة واحدة تساعد المؤسسات الحكومية على رفع الإنتاجية، وتسريع اتخاذ القرار، وتعزيز الاستفادة من المعرفة، وبناء حكومة أكثر ذكاءً وجاهزية للمستقبل.



جاهزية
للمستقبل



قرار
أسرع



إنتاجية
أعلى



معرفة
مؤسسية

مع **EXGOV** ... يتحول الذكاء الاصطناعي إلى شريك يومي يدعم العمل الحكومي بثقة وكفاءة.