



GOVERNMENT TALENT
MANAGEMENT SYSTEM

وكيل إدارة المواهب الذكي

Talent Intelligence Agent

منصة ذكاء المواهب الحكومية

Government Talent Intelligence Platform

منصة حكومية ذكية متقدمة لإدارة المواهب والكفاءات والقيادات المستقبلية باستخدام الذكاء الاصطناعي والتحليلات التنبؤية لدعم بناء رأس مال بشري أكثر جاهزية للمستقبل.



بناء القيادات
المستقبلية



التخطيط للتعاقب
الوظيفي



تطوير الكفاءات



اكتشاف المواهب



GOVERNMENT EXCELLENCE PLATFORMS

منصات رقمية لدعم التميز الحكومي



GOVERNMENT TALENT
MANAGEMENT SYSTEM

المحتوى

Talent Intelligence Agent

- 01 وكيل إدارة المواهب الذكي — الغلاف
- 02 المحتوى
- 03 الفصل الأول: مقدمة وتوجهات دولة الإمارات
- 04 الفصل الثاني: تحديات إدارة المواهب الحالية
- 05 الفصل الثالث: ما هو Talent Intelligence Agent؟
- 06 الفصل الرابع: فلسفة المنصة
- 07 الفصل الخامس: القدرات الرئيسية
- 08 الفصل السادس: الذكاء الاصطناعي داخل المنصة
- 09 الفصل السابع: دورة حياة الموهبة
- 10 الفصل الثامن: الفئات المستفيدة
- 11 الفصل التاسع: إدارة المواهب والكفاءات
- 12 الفصل العاشر: إدارة التعاقب الوظيفي
- 13 الفصل الحادي عشر: إدارة الجدارات والمهارات
- 14 الفصل الثاني عشر: Workforce Analytics
- 15 الفصل الثالث عشر: لوحات القيادة والتحليلات
- 16 الفصل الرابع عشر: القيمة المؤسسية والعائد المتوقع
- 17 الفصل الخامس عشر: موازنة المنصة مع توجهات دولة الإمارات
- 18 الفصل السادس عشر: البنية التقنية
- 19 الفصل السابع عشر: الأمن السيبراني والحوكمة
- 20 الفصل الثامن عشر: التكاملات المؤسسية
- 21 الفصل التاسع عشر: حالات الاستخدام الحكومية
- 22 الفصل العشرون: قصص النجاح
- 23 الفصل الحادي والعشرون: خدمات التنفيذ والتشغيل
- 24 الفصل الثاني والعشرون: لماذا Talent Intelligence Agent؟
- 25 الفصل الثالث والعشرون: ابدأ رحلتك
- 26 الفصل الرابع والعشرون: التواصل



GOVERNMENT EXCELLENCE PLATFORMS
منصات رقمية لدعم التميز الحكومي



GOVERNMENT TALENT
MANAGEMENT SYSTEM

الفصل الأول

مقدمة وتوجهات دولة الإمارات

رأس المال البشري في عصر الذكاء الاصطناعي

أصبحت الكفاءات البشرية اليوم أهم أصول المؤسسات الحكومية وأكثرها تأثيراً في تحقيق النجاح والاستدامة والجاهزية للمستقبل.



وفي الوقت الذي تستثمر فيه الحكومات مليارات الدراهم في التقنيات والأنظمة والبنية التحتية، يبقى العنصر البشري هو العامل الحاسم في تحويل هذه الاستثمارات إلى نتائج وقيمة مضافة.



وقد أولت دولة الإمارات العربية المتحدة اهتماماً استثنائياً بتنمية رأس المال البشري وبناء الكفاءات الوطنية والقيادات المستقبلية، باعتبار الإنسان المحرك الأساسي للتنمية والتنافسية والابتكار.



وتنسجم هذه التوجهات مع:

- رؤية نحن الإمارات 2031
- رؤية الإمارات 2071
- الاستراتيجية الوطنية للذكاء الاصطناعي
- استراتيجيات الموارد البشرية الحكومية
- برامج الكفاءات المستقبلية
- برامج إعداد القيادات



وفي ظل التحولات المتسارعة في طبيعة الوظائف والمهارات والتقنيات، لم تعد إدارة المواهب تقتصر على الاحتفاظ بالموظفين أو إدارة ملفاتهم الوظيفية، بل أصبحت علماً متكاملأً يقوم على تحليل الإمكانيات واكتشاف المواهب والتننبؤ بالاحتياجات المستقبلية وبناء القيادات القادرة على قيادة المؤسسات في المستقبل.



ومن هذا المنطلق تم تطوير:

Talent Intelligence Agent

ليكون منصة حكومية ذكية لإدارة المواهب والكفاءات والقيادات المستقبلية باستخدام الذكاء الاصطناعي والتحليلات المتقدمة.



GOVERNMENT EXCELLENCE PLATFORMS
منصات رقمية لدعم التميز الحكومي



GOVERNMENT TALENT
MANAGEMENT SYSTEM

الفصل الثاني

تحديات إدارة المواهب الحالية

Talent Intelligence Agent

منصة ذكاء المواهب الحكومية

Government Talent Intelligence Platform

رغم التطور الكبير في ممارسات الموارد البشرية، ما زالت العديد من المؤسسات الحكومية تواجه تحديات حقيقية في إدارة رأس المال البشري.

3 فجوات المهارات المستقبلية



تتغير متطلبات الوظائف بوتيرة متسارعة، بينما يصعب أحياناً تحديد المهارات المستقبلية المطلوبة.

2 ضعف التخطيط للتعاقب الوظيفي



تواجه بعض المؤسسات مخاطر مرتبطة بشغور المناصب الحيوية أو انتقال الخبرات دون وجود بدائل جاهزة.

1 صعوبة اكتشاف المواهب



توجد مواهب وإمكانات كبيرة داخل المؤسسات، لكن يصعب أحياناً اكتشافها بصورة علمية ومنهجية.

6 ضعف الربط بين الأداء والمواهب



قد يتم تقييم الأداء بصورة منفصلة عن إدارة المواهب والتطوير المهني.

5 ارتفاع مخاطر فقدان الكفاءات



يصعب التنبؤ بالكفاءات المعرضة للاستقالة أو الانتقال أو التقاعد.

4 محدودية التحليلات



تعتمد بعض الجهات علي بيانات تقليدية وتقارير وصفية دون الاستفادة من التحليلات المتقدمة.



GOVERNMENT EXCELLENCE PLATFORMS

منصات رقمية لدعم التميز الحكومي



GOVERNMENT TALENT
MANAGEMENT SYSTEM

الفصل الثالث

ما هو Talent Intelligence Agent ؟

Talent Intelligence Agent هو منصة متقدمة لإدارة المواهب والكفاءات والقيادات المستقبلية تعتمد على الذكاء الاصطناعي والتحليلات التنبؤية لدعم الجهات الحكومية في بناء رأس مال بشري أكثر جاهزية للمستقبل.

رؤية المنصة

بناء مؤسسات حكومية قادرة على اكتشاف وتطوير واستثمار المواهب والكفاءات بصورة ذكية ومستدامة.



رسالة المنصة

تمكين الجهات الحكومية من اتخاذ قرارات أكثر دقة في إدارة المواهب والقيادات المستقبلية باستخدام البيانات والذكاء الاصطناعي.



القيمة المؤسسية

توفر المنصة:

- اكتشاف المواهب
- تطوير الكفاءات
- التخطيط للتعاقد الوظيفي
- بناء القيادات
- رفع الجاهزية المستقبلية
- تحسين قرارات الموارد البشرية



GOVERNMENT EXCELLENCE PLATFORMS

منصات رقمية لدعم التميز الحكومي



GOVERNMENT TALENT
MANAGEMENT SYSTEM

الفصل الرابع

فلسفة المنصة

تعتمد المنصة على أربع ركائز رئيسية.

ذكاء المواهب | Talent Intelligence

تحويل بيانات الموظفين إلى رؤى تساعد على اكتشاف الإمكانيات والقدرات الكامنة.



القوى العاملة المستقبلية | Future Workforce

التركيز على بناء الكفاءات التي تحتاجها المؤسسة مستقبلاً.



ذكاء رأس المال البشري | Human Capital Intelligence

الربط بين البيانات والمهارات والأداء والتطوير المهني.



Data Driven Talent Management |

إدارة المواهب المبنية على البيانات

اتخاذ القرارات اعتماداً على التحليل وليس الانطباعات الشخصية.



GOVERNMENT EXCELLENCE PLATFORMS

منصات رقمية لدعم التميز الحكومي

solutions@exgov.ai

www.exgov.ai

+971 54 710 8941

WhatsApp:
+971 54 710 8941

القدرات الرئيسية

توفر المنصة مجموعة متكاملة من الوظائف الذكية لإدارة المواهب.



03

إدارة المسارات المهنية
Career Path Management

تحديد المسارات المهنية
المناسبة للموظفين.



02

إدارة الكفاءات
Competency Management

- بناء أطر الجدارات
- تقييم الكفاءات
- قياس الفجوات
- متابعة التطوير



01

إدارة المواهب
Talent Management

- اكتشاف المواهب
- تصنيف المواهب
- متابعة المواهب
- تطوير المواهب



06

إدارة المواهب
عالية الإمكانيات
High Potential Management

تحديد الموظفين ذوي
الإمكانيات العالية وتطويرهم.



05

إدارة الجدارات
Competency Framework

تصميم وربط الجدارات
بالوظائف والأدوار التنظيمية.



04

إدارة القيادات المستقبلية
Leadership Development

تحديد القيادات الواعدة
وإعدادها للمناصب المستقبلية.



GOVERNMENT EXCELLENCE PLATFORMS

منصات رقمية لدعم التميز الحكومي



GOVERNMENT TALENT
MANAGEMENT SYSTEM

الفصل السادس

الذكاء الاصطناعي داخل المنصة

يمثل الذكاء الاصطناعي العنصر الأكثر تميزاً داخل Talent Intelligence Agent

Talent AI Agent | وكيل إدارة المواهب الذكي

يقوم بتحليل بيانات الموظفين والكفاءات بصورة مستمرة.



01

Talent Discovery | اكتشاف المواهب

تحليل: الأداء. المهارات. الكفاءات. الإمكانيات. لتحديد المواهب الواعدة.



02

Potential Intelligence | تحليل الإمكانيات

قياس الاستعداد للنمو والتطور والقيادة.



03

Human Capital Risk Intelligence | التنبؤ بالمخاطر البشرية

التنبؤ: بمخاطر فقدان الكفاءات. مخاطر الشواغر. مخاطر نقص المهارات.



04

Development Recommendations | توصيات التطوير

اقتراح: البرامج التدريبية. المسارات التطويرية. فرص التمكين.



05

Workforce Analytics

تحليل القوى العاملة والمؤشرات المرتبطة بها.



06



GOVERNMENT EXCELLENCE PLATFORMS

منصات رقمية لدعم التميز الحكومي



GOVERNMENT TALENT
MANAGEMENT SYSTEM

الفصل السابع

دورة حياة الموهبة

Talent Lifecycle Management

تمثل دورة حياة الموهبة جوهر إدارة رأس المال البشري الحديثة.

1

المرحلة الأولى | الاستقطاب
Talent Acquisition

استقطاب الكفاءات المناسبة.



2

المرحلة الثانية | التقييم
Talent Assessment

قياس القدرات والمهارات والجدارات.



3

المرحلة الثالثة | التطوير
Development

تنفيذ البرامج والخطط التطويرية.



4

المرحلة الرابعة | الأداء
Performance

قياس الأداء ومتابعة النتائج.



5

المرحلة الخامسة | التعاقب الوظيفي
Succession Planning

إعداد البدائل للمناصب الحيوية.



6

المرحلة السادسة | القيادة
Leadership Pipeline

إعداد القيادات المستقبلية.



7

المرحلة السابعة | الاستدامة
Talent Sustainability

الحفاظ على المواهب واستدامة المعرفة.



GOVERNMENT EXCELLENCE PLATFORMS

منصات رقمية لدعم التميز الحكومي



solutions@exgov.ai

www.exgov.ai

+971 54 710 8941

WhatsApp:
+971 54 710 8941



GOVERNMENT TALENT
MANAGEMENT SYSTEM

الفصل الثامن

الفئات المستفيدة

Target Stakeholders

تم تصميم Talent Intelligence Agent لخدمة مختلف المستويات الإدارية والتنظيمية.



3. إدارات التدريب والتطوير

لاكتشاف الفجوات التدريبية
وتحديد الأولويات.



2. القيادات العليا

تستخدم المنصة للحصول على:
• مؤشرات رأس المال البشري.
• جاهزية القيادات.
• مخاطر المواهب.
• الاحتياجات المستقبلية.



1. إدارات الموارد البشرية

تمثل الفئة الرئيسية المستفيدة.
وتستخدم المنصة في:
• إدارة المواهب.
• الكفاءات.
• التعاقب الوظيفي.
• الجدارات.



6. الموظفون

لإدارة مساراتهم المهنية
وخططهم التطويرية.



5. مكاتب الاستراتيجية

لضمان مواءمة الكفاءات
مع الأهداف الاستراتيجية.



4. مكاتب التميز المؤسسي

لربط نتائج الموارد البشرية
بالأداء المؤسسي.

ومن خلال هذه المنظومة تتحول إدارة المواهب من عملية تشغيلية تقليدية إلى منظومة ذكاء مؤسسي تدعم بناء الكفاءات والقيادات والمواهب المستقبلية بما يتوافق مع توجهات دولة الإمارات نحو حكومة أكثر جاهزية واستدامة.



GOVERNMENT EXCELLENCE PLATFORMS

منصات رقمية لدعم التميز الحكومي



إدارة المواهب والكفاءات

Talent & Competency Management

تمثل المواهب والكفاءات المحرك الحقيقي للتميز المؤسسي والجاهزية المستقبلية. ولذلك توفر المنصة إطاراً متكاملاً لإدارة المواهب والكفاءات بصورة ذكية ومستدامة.

بنوك المواهب | Talent Pools

تتيح المنصة إنشاء وإدارة بنوك المواهب على مستوى المؤسسة. وتشمل:

- المواهب القيادية.
- المواهب الفنية.
- المواهب التخصصية.
- المواهب المستقبلية.



1

خرائط المواهب | Talent Mapping

تخليق وتوزيع المواهب داخل المؤسسة وفق:

- التخصصات.
- الإمكانيات.
- الجاهزية.
- الاحتياجات المستقبلية.



2

أطر الجدارات | Competency Framework

بناء وإدارة أطر الجدارات المؤسسية وربطها بالوظائف والأدوار التنظيمية.



3

الموظفون ذوو الإمكانيات العالية | High Potential Employees

اكتشاف الموظفين القادرين على شغل أدوار قيادية أو تخصصية مستقبلاً.



4

مراقبة مخاطر المواهب | Talent Risk Monitoring

تحديد:

- الوظائف الحرجة.
- المواهب المعرضة للفقْدان.
- المخاطر المرتبطة بالكفاءات.



5



GOVERNMENT EXCELLENCE PLATFORMS

منصات رقمية لدعم التميز الحكومي

إدارة التعاقب الوظيفي

Succession Planning & Leadership Pipeline



GOVERNMENT TALENT
MANAGEMENT SYSTEM

تعد استدامة القيادات والخبرات أحد أهم التحديات التي تواجه المؤسسات الحكومية. ولذلك توفر المنصة إطاراً متكاملًا للتعاقب الوظيفي.

Succession Planning | التخطيط للتعاقب الوظيفي
تحديد البدائل المحتملة للمناصب الحيوية.



1

Critical Positions | الوظائف الحرجة
تحديد الوظائف ذات التأثير الكبير على استمرارية الأعمال.



2

Leadership Pipeline | خط أنابيب القيادات
إعداد قيادات مستقبلية قادرة على تولي المناصب العليا.



3

Readiness Assessment | تقييم الجاهزية
قياس مدى جاهزية المرشحين لشغل المناصب المستقبلية.



4

Development Plans | خطط التطوير
إعداد برامج تطوير فردية للمرشحين المحتملين.



5

Leadership Intelligence | ذكاء القيادات
تحليل الإمكانيات القيادية والتنبؤ بالاحتياجات المستقبلية.



6



GOVERNMENT EXCELLENCE PLATFORMS
منصات رقمية لدعم التميز الحكومي



GOVERNMENT TALENT
MANAGEMENT SYSTEM

الفصل الحادي عشر

إدارة الجدارات والمهارات

Competencies & Future Skills Management

يشهد سوق العمل الحكومي تغيراً متسارعاً في المهارات المطلوبة. ولهذا تساعد المنصة المؤسسات على بناء قوى عاملة جاهزة للمستقبل.

إدارة الجدارات | Competency Management

تعريف وإدارة الجدارات الأساسية والتخصصية.



1

إطار المهارات المستقبلية | Future Skills Framework

يتضمن: الذكاء الاصطناعي، البيانات، الابتكار، التفكير التحليلي، إدارة التغيير.



2

تحليل فجوات المهارات | Skills Gap Analysis

تحديد الفجوة بين: المهارات الحالية والمهارات المطلوبة مستقبلاً.



3

تطوير القدرات | Capability Development

ربط الفجوات بخطط التدريب والتطوير.



4

مؤشر جاهزية المواهب | Talent Readiness Index

قياس مستوى جاهزية رأس المال البشري للمستقبل.



5



GOVERNMENT EXCELLENCE PLATFORMS

منصات رقمية لدعم التميز الحكومي



GOVERNMENT TALENT
MANAGEMENT SYSTEM

الفصل الثاني عشر

Workforce Analytics

Workforce Intelligence & Analytics

تمثل هذه الوحدة القلب التحليلي للمنصة.



GOVERNMENT EXCELLENCE PLATFORMS

منصات رقمية لدعم التميز الحكومي



الفصل الثالث عشر

لوحات القيادة والتحليلات

Dashboards & Analytics

توفر المنصة مجموعة متقدمة من لوحات القيادة.

لوحة القيادة التنفيذية | Executive Dashboard

تعرض: جاهزية المواهب، الوظائف الحرجة، المخاطر البشرية، مؤشرات القيادة.



1

لوحة مواهب | Talent Dashboard

تعرض: توزيع المواهب، تصنيفات المواهب، الموظفين ذوي الإمكانيات العالية.



2

لوحة التعاقب الوظيفي | Succession Dashboard

تعرض: خطط التعاقب، المناصب الحرجة، البدائل المتاحة.



3

لوحة المهارات | Skills Dashboard

تعرض: الجدارات، المهارات، الفجوات، الاحتياجات المستقبلية.



4

لوحة القوى العاملة | Workforce Dashboard

تعرض: مؤشرات الموارد البشرية، الجاهزية، الإستدامة.



5



GOVERNMENT EXCELLENCE PLATFORMS

منصات رقمية لدعم التميز الحكومي



GOVERNMENT TALENT
MANAGEMENT SYSTEM

الفصل الرابع عشر

القيمة المؤسسية والعاقد المتوقع

Institutional Value & ROI

توفر المنصة قيمة استراتيجية كبيرة للمؤسسات الحكومية.

الاحتفاظ بالموهب

تقليل مخاطر فقدان الكفاءات.



1

تطوير القيادات

بناء صف ثأى وثالث من القيادات.



2

رفع الجاهزية

تحسين جاهزية المؤسسة للمستقبل.



3

تحسين التخطيط

دعم التخطيط الاستراتيجي للقوى العاملة.



4

تحسين الإنتاجية

من خلال توجيه الاستثمارات التدريبية بصورة أفضل.



5

تعزير الاستدامة

الحفاظ على المعرفة والخبرات المؤسسية.



6



GOVERNMENT EXCELLENCE PLATFORMS

منصات رقمية لدعم التميز الحكومي





GOVERNMENT TALENT
MANAGEMENT SYSTEM

مواءمة المنصة مع توجهات دولة الإمارات

Alignment with UAE Vision

تم تطوير Talent Intelligence Agent ليتوافق مع التوجهات الوطنية الحديثة.

الكفاءات المستقبلية

| Future Skills

تحديد وتطوير المهارات المطلوبة
لمهن المستقبل بما يواكب التحولات
الاقتصادية والتقنية.



2

رأس المال البشري

| Human Capital

تعزيز استثمار الدولة في الإنسان
بوصفه المحرك الأساسي للتنمية
المستدامة.

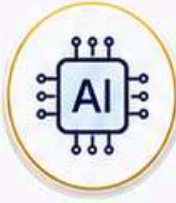


1

الذكاء الاصطناعي

| AI Enabled Workforce

تمكين القوى العاملة الحكومية
من خلال أدوات الذكاء الاصطناعي
لرفع الكفاءة والإنتاجية.



4

القيادة المستقبلية

| Future Leaders

بناء منظومة لاكتشاف وتطوير
القيادات الحكومية القادرة على
قيادة المستقبل.



3

الحكومة الذكية

| Smart Government

دعم التحول الرقمي وتبني
التقنيات الحديثة لبناء حكومة أكثر
كفاءة ومرونة وابتكار.



6

الجاهزية للمستقبل

| Future Readiness

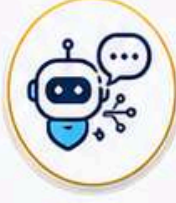
تعزيز جاهزية الكوادر والمؤسسات
لمواجهة تحديات المستقبل
والتغيرات المتسارعة.



5

Agentic Government

من خلال تمكين الموارد البشرية من
الاستفادة من وكلاء الذكاء الاصطناعي
في إدارة المواهب والقيادات.



8

الاقتصاد المعرفي

| Knowledge Economy

المساهمة في بناء اقتصاد قائم على
المعرفة والابتكار والبحث والتطوير
المستدام.



7



GOVERNMENT EXCELLENCE PLATFORMS

منصات رقمية لدعم التميز الحكومي



GOVERNMENT TALENT
MANAGEMENT SYSTEM

الفصل السادس عشر

البنية التقنية

Technology Architecture

تم تصميم المنصة وفق معمارية حديثة وقابلة للتوسع.

- 1** **User Experience Layer** | واجهة الاستخدام
• واجهة استخدام ذكية متعددة اللغات.
- 2** **Talent Management Layer** | طبقة إدارة المواهب
• تشمل: المواهب، الجدارات، التعاقب الوظيفي، القيادات.
- 3** **AI Intelligence Layer** | طبقة الذكاء الاصطناعي
• تشمل: Talent AI Agent , Leadership Intelligence , Workforce Analytics , Recommendation Engine.
- 4** **Data Layer** | طبقة البيانات
• تشمل: بيانات الموظفين، الجدارات، الأداء، التدريب.
- 5** **Security Layer** | طبقة الأمان
• تشمل: RBAC , MFA , SSO , Audit Logs .
- 6** **Integration Layer** | طبقة التكامل
• تشمل: HR Systems , Performance Systems , Learning Systems , Government Platforms

ومن خلال هذه البنية تصبح Talent Intelligence Agent منصة ذكاء رأس مال بشري متكاملة تساعد الجهات الحكومية على اكتشاف المواهب وتطويرها والحفاظ عليها وبناء القيادات المستقبلية بصورة منهجية ومستدامة.



GOVERNMENT EXCELLENCE PLATFORMS

منصات رقمية لدعم التميز الحكومي



الفصل السابع عشر

الأمن السيبراني والحوكمة

Cyber Security & Governance Framework

تم تصميم Talent Intelligence Agent للتعامل مع واحدة من أكثر فئات البيانات حساسية داخل المؤسسات الحكومية وهي بيانات الموظفين والمواهب والكفاءات والقيادات. ولهذا تم تطوير المنصة وفق إطار متكامل للأمن السيبراني وحوكمة البيانات والخصوصية.

إدارة الهوية والصلاحيات | Identity & Access Management

تدعم المنصة:

- Single Sign-On (SSO)
- Active Directory Integration
- Multi-Factor Authentication (MFA)
- Role-Based Access Control (RBAC)
- Segregation of Duties
- فصل الصلاحيات والمسؤوليات.



1

حماية بيانات الموظفين

تدعم المنصة:

- تشفير البيانات.
- حماية البيانات الحساسة.
- إدارة الخصوصية.
- إدارة الوصول.



2

إدارة سجلات التدقيق | Audit Logs

تتبع:

- التعديلات.
- التقييمات.
- الترشيحات.
- خطط التعاقب.
- تقارير المواهب.



3

حوكمة الذكاء الاصطناعي | Responsible AI

ضمان:

- العدالة.
- الشفافية.
- الموثوقية.
- القابلية للتفسير.



4



GOVERNMENT EXCELLENCE PLATFORMS
منصات رقمية لدعم التميز الحكومي



التكاملات المؤسسية

Enterprise Integrations

تم تصميم المنصة للتكامل مع مختلف أنظمة الموارد البشرية والتطوير المؤسسي.

HR Systems

أنظمة الموارد البشرية.



1

Learning Management Systems

أنظمة التدريب والتعلم.



2

Performance Management Systems

أنظمة الأداء الوظيفي.



3

Government AI Copilot

المساعد الحكومي الذكي.



4

Strategy Platforms

أنظمة الاستراتيجية والأداء.



5

ERP Systems

الأنظمة المؤسسية.



6

Microsoft 365

التكامل مع : SharePoint , Outlook , Teams .



7

Power BI

التحليلات ولوحات القيادة.



8



GOVERNMENT EXCELLENCE PLATFORMS

منصات رقمية لدعم التميز الحكومي



GOVERNMENT TALENT
MANAGEMENT SYSTEM

حالات الاستخدام الحكومية

Government Use Cases

تم تصميم المنصة لتناسب مختلف أنواع الجهات الحكومية.

دوائر الموارد البشرية

إدارة: المواهب، الجدارات، القيادات، التعاقب الوظيفي.



1

الهيئات الحكومية

تطوير: الكفاءات، الصف الثاني، القيادات المستقبلية.



2

الجهات التنظيمية

إدارة: الوظائف الحرجة، المعرفة المؤسسية، استدامة الكفاءات.



3

المؤسسات التعليمية

تطوير: الكفاءات، القدرات، المواهب المتخصصة.



4

الجهات الخدمية

تحليل: الجاهزية، المهارات، الاحتياجات المستقبلية.



5



GOVERNMENT EXCELLENCE PLATFORMS

منصات رقمية لدعم التميز الحكومي



قصص النجاح

نمكّن الجهات الحكومية من تحقيق نتائج ملموسة
من خلال إدارة المواهب الذكية



تحسين التخطيط للقوى العاملة

تمكنت إحدى الجهات الحكومية من تحسين دقة التنبؤ بالاحتياجات المستقبلية للوظائف بنسبة 92% مما ساعد في سد الفجوات الحرجة في الوقت المناسب.



رفع كفاءة استقطاب المواهب

حققت جهة حكومية زيادة بنسبة 65% في جودة المتقدمين للوظائف من خلال استخدام التحليلات الذكية لتحديد أفضل المرشحين.



تطوير القيادات وبناء القدرات

ساعدت المنصة في تصميم مسارات تطوير مخصصة للقيادات، مما أدى إلى تحسن بنسبة 80% في جاهزية الموظفين للترقيات القيادية.



زيادة رضا الموظفين والاحتفاظ بهم

تمكنت إحدى الجهات من رفع معدل رضا الموظفين بنسبة 45% وتقليل معدل دوران الموظفين بنسبة 30% بفضل قرارات مبنية على بيانات دقيقة.



GOVERNMENT EXCELLENCE PLATFORMS

منصات رقمية لدعم التميز الحكومي



خدمات التنفيذ والتشغيل

Implementation & Support Services

توفر EXGOV دورة تنفيذ متكاملة.

04



System Configuration

تهيئة النظام.

03



Succession Framework Design

تصميم منظومة
التعاقب الوظيفي.

02



Competency Framework Development

بناء أطر الجدارات.

01



Talent Assessment

تقييم المواهب
والكفاءات.

08



Continuous Improvement

التحسين المستمر.

07



Technical Support

الدعم الفني.

06



Training & Enablement

التدريب ونقل المعرفة.

05



Data Migration

نقل البيانات.



GOVERNMENT EXCELLENCE PLATFORMS

منصات رقمية لدعم التميز الحكومي



لماذا Talent Intelligence Agent؟

Why Talent Intelligence Agent?

توجد العديد من أنظمة الموارد البشرية. لكن هذه المنصة تختلف لأنها:

4

تدعم التعاقب
الوظيفي



Succession
Planning

3

تدعم الكفاءات
المستقبلية



Future Skills

2

تعتمد على
الذكاء الاصطناعي
في:



- التحليل.
- التنبؤ.
- التوصية.

1

منصة ذكاء
مواهب



وليست نظام
موارد بشرية تقليدي.

7

متوافقة مع
توجهات الإمارات
في:



- الكفاءات.
- الجاهزية.
- الذكاء الاصطناعي.
- رأس المال البشري.

6

تدعم رأس المال
البشري الحكومي



Government
Human Capital

5

تدعم القيادات
المستقبلية



Leadership
Pipeline



GOVERNMENT EXCELLENCE PLATFORMS

منصات رقمية لدعم التميز الحكومي



ابدأ رحلتك

Start Your Talent Intelligence Journey

إذا كانت الجهة تسعى إلى:

بناء الصف
الثاني.



تطوير
القيادات.



اكتشاف
المواهب.



توظيف الذكاء
الاصطناعي في
الموارد البشرية.



إدارة
الكفاءات.



تحسين الجاهزية
المستقبلية.



فإن Talent Intelligence Agent يمثل منصة متكاملة لتحقيق ذلك.

الخدمات المتاحة

Succession
Assessment



تقييم التعاقب الوظيفي.

Competency
Assessment



تقييم الجدارات.

Talent Readiness
Assessment



تقييم جاهزية المواهب.

Executive
Briefing



جلسة تعريفية للقيادات.

Live
Demonstration



عرض تجريبي مباشر.

Leadership
Assessment



تقييم القيادات.



GOVERNMENT EXCELLENCE PLATFORMS

منصات رقمية لدعم التميز الحكومي



الفصل الرابع والعشرون

التواصل

Contact Us

المعرفة والمحتوى والرؤى
insights@exgov.ai



الشراكات والتعاون
partners@exgov.ai



الحلول والعروض
solutions@exgov.ai



واتساب
+971 54 710 8941



الهاتف
+971 54 710 8941



الموقع الإلكتروني
www.exgov.ai



YouTube



Facebook



LinkedIn



Instagram



X / Twitter



اطلب جلسة استشارية
Request a Consultation



اطلب تقييمًا مجانيًا
Request an Assessment



اطلب عرضًا توضيحيًا
Request a Demo



يمثل Talent Intelligence Agent الجيل الجديد من منصات إدارة المواهب الحكومية، حيث يجمع بين الكفاءات والقيادات والتعاقب الوظيفي والتحليلات والذكاء الاصطناعي في منظومة واحدة تساعد الجهات الحكومية على بناء رأس مال بشري أكثر جاهزية واستدامة وقدرة، على قيادة المستقبل.



GOVERNMENT EXCELLENCE PLATFORMS
منصات رقمية لدعم التميز الحكومي