



# وكيل التعلم والتدريب الذكي

## Learning Intelligence Agent

Government Learning Intelligence Platform

منصة حكومية ذكية لإدارة التعلم والتطوير والكفاءات المستقبلية بالذكاء الاصطناعي

جاهزية  
المستقبل



قياس  
الأثر



تطوير  
الكفاءات



تعلم ذكي



✉ solutions@exgov.ai

🌐 www.exgov.ai

☎ +971 54 710 8941

📞 WhatsApp: +971 54 710 8941



# المحتوى

## Table of Contents



### نبذة عن التقرير

يقدم هذا التقرير نظرة شاملة حول كيفية تمكين منصة Learning Intelligence Agent للجهات الحكومية من التحول من إدارة التدريب التقليدية إلى منظومة تعلم ذكية، تركز على تطوير الكفاءات وقياس الأثر وتحقيق المستهدفات الوطنية بكفاءة وفعالية.



01	الغلاف
02	المحتوى
03	الفصل الأول - مقدمة وتوجهات دولة الإمارات
04	الفصل الثاني - تحديات التعلم والتدريب الحالية
05	الفصل الثالث - ما هو Learning Intelligence Agent؟
06	الفصل الرابع - فلسفة المنصة
07	الفصل الخامس - القدرات الرئيسية
08	الفصل السادس - الذكاء الاصطناعي داخل المنصة
09	الفصل السابع - دورة حياة التعلم
10	الفصل الثامن - الفئات المستفيدة
11	الفصل التاسع - إدارة الاحتياجات التدريبية
12	الفصل العاشر - إدارة المسارات التعليمية
13	الفصل الحادي عشر - إدارة المحتوى والتعلم الرقمي
14	الفصل الثاني عشر - قياس أثر التدريب
15	الفصل الثالث عشر - لوحات القيادة والتحليلات
16	الفصل الرابع عشر - القيمة المؤسسية والعائد المتوقع
17	الفصل الخامس عشر - مواءمة المنصة مع توجهات دولة الإمارات
18	الفصل السادس عشر - البنية التقنية
19	الفصل السابع عشر - الأمن السيبراني والحوكمة
20	الفصل الثامن عشر - التكاملات المؤسسية
21	الفصل التاسع عشر - حالات الاستخدام الحكومية
22	الفصل العشرون - قصص النجاح
23	الفصل الحادي والعشرون - خدمات التنفيذ والتشغيل
24	الفصل الثاني والعشرون - لماذا Learning Intelligence Agent؟
25	الفصل الثالث والعشرون - ابدأ رحلتك
26	الفصل الرابع والعشرون - التواصل
27	الرسالة الختامية



## الفصل الأول

# مقدمة وتوجهات دولة الإمارات Introduction & UAE Directions

في عصر الذكاء الاصطناعي والتحول الرقمي المتسارع، أصبحت المعرفة المتجددة والتعلم المستمر مفتاحاً للابتكار والتنافسية. تؤمن دولة الإمارات بأن الاستثمار في الإنسان هو أساس بناء المستقبل، وتضع تمكين الكفاءات وتطوير المهارات على رأس أولوياتها لتحقيق اقتصاد معرفي مزدهر ومجتمع جاهز للمستقبل.

## أبرز توجهات دولة الإمارات

إدارة  
التدريب



نحن الامارات 2031



01

الإمارات 2071



02

الاستراتيجية الوطنية للذكاء الاصطناعي



03

برامج الكفاءات المستقبلية



04

استراتيجيات الموارد البشرية الحكومية



05

ذكاء التعلم  
Learning  
Intelligence





## الفصل الثاني

# تحديات التعلم والتدريب الحالية

## Current Learning & Training Challenges

تواجه المؤسسات اليوم مجموعة من التحديات التي تؤثر على فعالية التعلم والتدريب وتحد من تحقيق الأثر المنشود.

### 3. صعوبة تحديد الاحتياجات



غياب رؤية دقيقة لاحتياجات التعلم الفعلية على مستوى الأفراد والإدارات.

### 2. التدريب التقليدي



الاعتماد على أساليب تقليدية لا تليي احتياجات المتعلمين والأعمال المتغيرة.

### 1. ضعف قياس أثر التدريب



صعوبة ربط التدريب بنتائج الأعمال بشكل واضح ومباشر.

### 6. فجوات المهارات المستقبلية



عدم مواكبة التطور السريع للأعمال والتقنيات والمهارات المطلوبة للمستقبل.

### 5. محدودية التحليلات



تقص في البيانات والتحليلات الداعمة لاتخاذ قرارات فعالة بشأن التعلم.

### 4. ضعف الربط بين الأداء والتعلم



عدم وجود تكامل بين بيانات الأداء وبرامج التعلم والتطوير.

### 7. ضعف استدامة التعلم



غياب استراتيجيات تحفز التعلم المستمر وتضمن استدامته داخل المؤسسة.



## الفصل الثالث

# ما Learning Intelligence Agent ؟ What is Learning Intelligence Agent?

منصة حكومية ذكية متقدمة لإدارة التعلم والتطوير وبناء الكفاءات المستقبلية، تعتمد على الذكاء الاصطناعي والتحليلات المتقدمة لتحويل البيانات إلى قرارات تعليمية ذكية ونتائج مؤسسية ملموسة.



### القيمة المؤسسية



- ◆ إدارة التعلم
- ◆ تطوير الكفاءات
- ◆ قياس الأثر
- ◆ تحليل الفجوات
- ◆ بناء المسارات التعليمية
- ◆ رفع الجاهزية المستقبلية.

### رسالة المنصة



تمكين رأس المال البشري والأداء المؤسسي من خلال تعلم ذكي قائم على البيانات والذكاء الاصطناعي.

### رؤية المنصة



بناء مؤسسات حكومية متقدمة تتعلم باستمرار وتتطور بذكاء.



## الفصل الرابع

# فلسفة المنصة Platform Philosophy

تقوم المنصة على أربعة ركائز رئيسية تشكل أساس عملها وتضمن تحقيق أثر مستدام.

02

### التعلم المستمر

Continuous Learning

بناء ثقافة تعلم مستدامة.



01

### ذكاء التعلم

Learning Intelligence

تحويل بيانات التعلم إلى رؤى.



04

### التعلم المبني على البيانات

Data Driven Learning

تحليل الأداء والاحتياجات وربطها  
بالحلول المناسبة.



03

### تطوير القدرات

Capability Development

بناء المهارات والكفاءات.





## الفصل الخامس

# القدرات الرئيسية Core Capabilities

يوفر النظام مجموعة متكاملة من القدرات الذكية لدعم استراتيجية التعلم والتطوير المؤسسي.

### إدارة الكفاءات Competency Management



تحديد الكفاءات الأساسية وتتبع مستويات الإتقان وتطويرها.

### إدارة المسارات التعليمية Learning Paths



تصميم مسارات تعلم مخصصة تدعم النمو والتطور الوظيفي.

### إدارة التعلم Learning Management



تقديم تجارب تعلم رقمية تفاعلية ومرنة للمتعلمين.

### إدارة التدريب Training Management



تنظيم وجدولة وإدارة جميع البرامج والدورات التدريبية بفاعلية.

### إدارة الشهادات Certification Management



إصدار وإدارة الشهادات الرقمية للبرامج والإنجازات التعليمية.

### قياس الأثر Learning Impact



قياس فعالية التعلم وتحليل الأثر لدعم اتخاذ القرارات.

### إدارة المحتوى Content Management



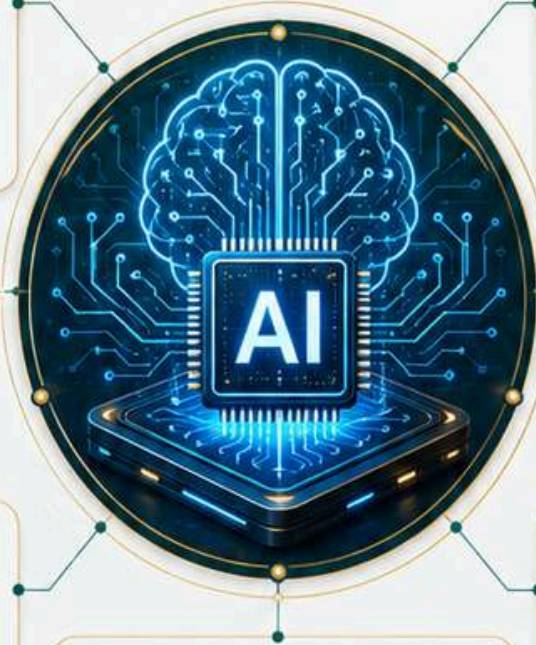
إنشاء وتنظيم وإدارة المحتوى التعليمي بشكل مركزي وآمن.



## الفصل السادس

# الذكاء الاصطناعي داخل المنصة AI Inside the Platform

الذكاء الاصطناعي هو القلب الذكي للمنصة، يتيح تجربة تعلم مخصصة، ذكية، ومتجددة تدعم اتخاذ القرار وتعزز الأثر.



### قياس الأثر الذكي

#### Learning Impact Intelligence

يقيس أثر التعلم على الأداء والأهداف باستخدام نماذج ذكية ولوحات مؤشرات متقدمة.



### وكيل التعلم الذكي

#### Learning AI Agent

وكيل ذكي يتفاعل مع المتدربين بفهم السياق، يجيب على الاستفسارات، ويوجه في رحلة التعلم.



### التنبؤ بالفجوات

#### Skills Prediction

يتنبأ بالفجوات المهارية المستقبلية ويقترح برامج ستباقية لسدها قبل تأثيرها على الأداء.



### تحليل الاحتياجات التدريبية

#### Training Needs Intelligence

يحلل البيانات والسياسات لتحديد الاحتياجات الفعلية وتحديد الأولويات التدريبية بدقة.



### تحليلات التعلم المتقدمة

#### Learning Analytics

تحليلات متعمقة وفورية لبيانات التعلم تدعم اتخاذ القرار وتحسين التجربة التدريبية.



### توصيات التعلم

#### Learning Recommendations

يقدم توصيات ذكية بالمحتوى والدورات المناسبة لكل متدرب وفق أهدافه واهتماماته.



### مساعد تعلم شخصي

#### Personal Learning Assistant

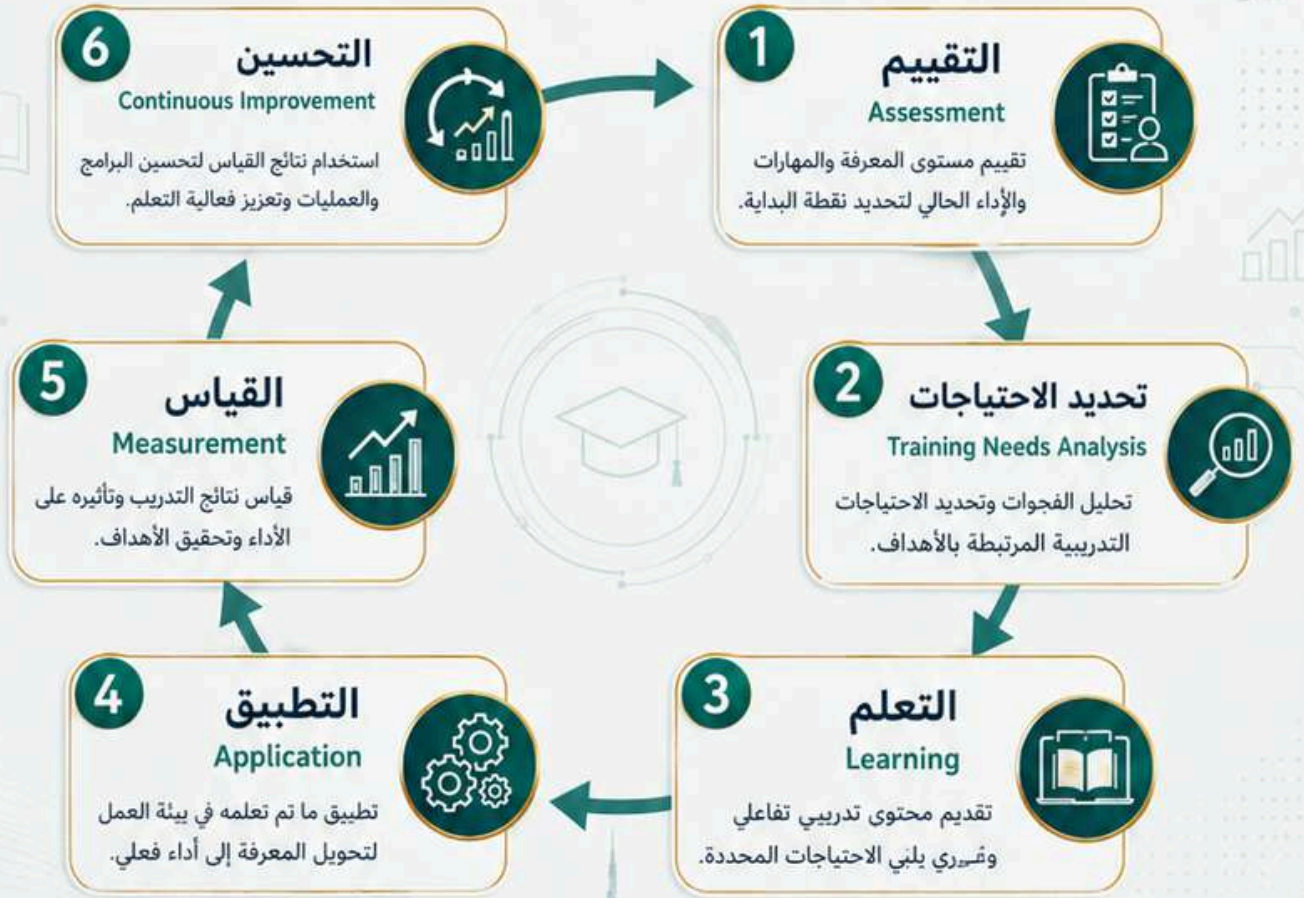
مساعد ذكي يرافق المتدرب طوال رحلته، يذكره، يدعمه، ويقترح الخطوه التالية لتحقيق أهدافه.





## الفصل السابع

# دورة حياة التعلم Learning Lifecycle





## الفصل الثامن

# الفئات المستفيدة Target Stakeholders

تخدم المنصة مجموعة متنوعة من الفئات داخل الجهات الحكومية، لدعم التعلم الذكي وتعزيز أثره المؤسسي.

### القيادات العليا



لرؤية مؤشرات التعلم واتخاذ قرارات استراتيجية مبنية على البيانات.

### إدارات التدريب والتطوير



لتخطيط وتنفيذ ومتابعة البرامج التدريبية وقياس أثرها بكفاءة وفعالية.

### إدارات الموارد البشرية



لربط التعلم باحتياجات الموظفين والمخطط الوظيفي وتنمية المواهب.

### الموظفون



للوصول إلى محتوى تعليمي ملائم لاحتياجاتهم وتطوير مهاراتهم باستمرار.

### مكاتب الاستراتيجية



لدعم تنفيذ الاستراتيجيات من خلال تطوير القدرات وبناء الكفاءات المستقبلية.

### مكاتب التميز المؤسسي



لمواءمة التعلم مع نماذج التميز ورفع جاهزية المؤسسة.

### القيادات المستقبلية



إعداد قادة الغد عبر مسارات تعلم متخصصة وبرامج تطوير موجهة.

من خلال هذه الفئات، تتحول المنصة من نشاط تدريبي تقليدي إلى منظومة ذكاء تعلم متكاملة تصنع أثراً مستداماً في الأداء الحكومي.



## الفصل التاسع

# إدارة الاحتياجات التدريبية Training Needs Analysis

تُعدّ عملية تحديد الاحتياجات التدريبية الأساس لبناء برامج تعلم فعالة تحقق الأثر المؤسسي والتنمية المستدامة.



### من البيانات والتحليل إلى احتياجات تعلم أولوياتية





## الفصل العاشر

# إدارة المسارات التعليمية Learning Paths Management

يعتمد التعلم الحديث على مسارات متكاملة ومتراصة تقود المتعلم من نقطة البداية إلى تحقيق أهدافه المهنية والشخصية بكفاءة وفعالية.





## الفصل الحادي عشر

# إدارة المحتوى والتعلم الرقمي Digital Learning & Content Management

يوفر وكيل التعلم والتدريب الذكي بيئة متكاملة لإدارة المحتوى المعرفي والتعلم الرقمي بكفاءة وفعالية.

01

### إدارة الحقائب التدريبية

Training Materials Management

تنظيم وإنشاء وتحديث الحقائب التدريبية بسهولة لضمان جودة المحتوى وتكامله.



02

### إدارة المحتوى الرقمي

Digital Content Management

إدارة دورة حياة المحتوى الرقمي من إنشاء وتصنيف ونشر وتحديث وأرشفة.



03

### الفيديوهات التعليمية

Video Learning

رفع وتنظيم الفيديوهات التعليمية مع دعم البث عبر الإنترنت وجودة عالية.



04

### المكتبة الرقمية

Digital Library

مكتبة متكاملة للموارد التعليمية تحتوي على كتب إلكترونية، مقالات، وأدلة إرشادية.



05

### التعليم الإلكتروني

E-Learning

إدارة الدورات الإلكترونية والتعلم التفاعلي مع الاختبارات والشهادات الرقمية.



06

### التعلم المصغر

Micro Learning

تقديم محتوى تعليمي قصير ومركز يسهل استهلاكه ويعزز الاحتفاظ بالمعرفة.



07

### المعرفة المؤسسية

Knowledge-Based Learning

بناء وتنظيم قاعدة المعرفة المؤسسية لدعم التعلم المستمر واتخاذ القرار وتعزيز الأداء المؤسسي.





## الفصل الثاني عشر

# قياس أثر التدريب

## Learning Impact Measurement

هل أحدث التدريب فرقًا حقيقيًا؟  
تقدم منصة وكيل التعلم إطارًا متكاملًا لقياس أثر التدريب عبر خمس مستويات مترابطة.



### مؤشرات الأثر الرئيسية





## الفصل الثالث عشر

# لوحات القيادة والتحليلات Dashboards & Analytics

توفر المنصة لوحات قيادة وتحليلات متقدمة لتمكين متخذي القرار من مراقبة الأداء التعليمي، وجاهزية المهارات، وقياس الأثر، والاستعداد للمستقبل بشكل لحظي وفعال.



### 01 لوحة القيادة التنفيذية

#### Executive Dashboard

نظرة شاملة على الأداء العام والمؤشرات الاستراتيجية الرئيسية.

### 02

#### لوحة التعلم

#### Learning Dashboard

مؤشرات التعلم، المشاركة، والتقدم في البرامج والدورات.

### 03

#### لوحة المهارات

#### Skills Dashboard

جاهزية الكفاءات، مستوى الإلتقان، والفجوات الحرجة للمهارات.

### 04

#### لوحة الأثر

#### Impact Dashboard

قياس عائد التدريب (ROI)، الأثر على الأداء، والتغيير المحقق.

### 05

#### لوحة مهارات المستقبل

#### Future Skills Dashboard

تتبع مهارات المستقبل، الإنجازات، ومؤشرات الاستعداد للمستقبل.



## الفصل الرابع عشر

# القيمة المؤسسية والعائد المتوقع Institutional Value & ROI

يقدم وكيل التعلم والتدريب الذكي قيمة مؤسسية كبيرة للجهات الحكومية من خلال تحسين كفاءة التدريب وتطوير الكفاءات ورفع الأداء، بما ينعكس إيجاباً على تحقيق المستهدفات الوطنية وصنع أثر مستدام.

02

### تطوير الكفاءات

تحديد الفجوات وتقديم تعلم مخصص يركز على تنمية المهارات والقدرات المستقبلية للموظفين.



01

### رفع كفاءة التدريب

تحسين تصميم وتنفيذ البرامج التدريبية باستخدام الذكاء الاصطناعي وتحليل البيانات لتحقيق نتائج أفضل بوقت وجهد أقل.



04

### رفع الجاهزية

بناء قدرات مؤسسية مرنة تستعد للتحديات المستقبلية وتضمن الجاهزية للتغيير والمستجدات.



03

### تحسين الأداء

تمكين الموظفين من تطبيق المعارف والمهارات في أعمالهم اليومية بما يرفع الإنتاجية وجودة الخدمات المقدمة.



06

### تحسين العائد

تحقيق عائد ملموس على الاستثمار في التدريب من خلال خفض التكاليف ورفع الأثر المؤسسي والنتائج التشغيلية.



05

### تعزيز التعلم المستمر

ترسيق ثقافة التعلم المستمر عبر تجارب تعلم محتككية وشخصية تواكب احتياجات العمل ومتطلبات المستقبل.



## رحلة القيمة والعائد المؤسسي (ROI)





## الفصل الخامس عشر

# مواءمة المنصة مع توجهات دولة الإمارات Alignment with UAE Vision

تم تطوير منصة وكيل التعلم والتدريب الذكي بما يتماشى مع التوجهات الوطنية الحديثة ورؤية دولة الإمارات لبناء مستقبل مزدهر قائم على المعرفة والابتكار.

### الكفاءات المستقبلية

#### Future Skills

تطوير مهارات المستقبل عبر محتوى ذكي موجة ومرن يلبي احتياجات سوق العمل المتغير.



### رأس المال البشري

#### Human Capital Development

تعزيز قدرات الكفاءات الوطنية وتمكينها من القيادة والمساهمة في تحقيق الرؤية الوطنية.



### التعلم المستمر

#### Continuous Learning

تعزيز ثقافة التعلم مدى الحياة من خلال تجارب تعلم شخصية ومستمرة وفي مناول الجميع.



### الذكاء الاصطناعي

#### AI Enabled Learning

توظيف الذكاء الاصطناعي لتقديم تعلم ذكي تكيفي يرفع الكفاءة ويؤثر النتائج.



### الحكومة الذكية

#### Smart Government

دعم التحول الرقمي الحكومي عبر حلول ذكية تعزز الكفاءة والشفافية وسرعة اتخاذ القرار.



### الاقتصاد المعرفي

#### Knowledge Economy

المساهمة في بناء اقتصاد قائم على المعرفة والابتكار والإنتاجية العالية.



### الجاهزية المستقبلية

#### Future Readiness

تمكين الأفراد والمؤسسات من الإستعداد للتغيرات المستقبلية وبناء المرونة والقدرة على التكيف.



### Agentic Government

تطوير قدرات الإنسان ليتعاون بكفاءة مع وكلاء الذكاء الاصطناعي في بيئة عمل رقمية ذكية تحقق قيمة أعلى وخدمات استباقية.



رؤية  
2030  
VISION OF UAE

معاً نحو مستقبل أكثر ذكاءً  
وقدرةً واستدامة





## الفصل السادس عشر

# البنية التقنية Technology Architecture

تم تصميم منصة وكيل التعلم والتدريب الذكي ببنية تقنية حديثة وقابلة للتوسع،  
تدعم الأداء العالي والتكامل الآمن والتطور المستمر.





## الفصل السابع عشر

# الأمن السيبراني والحوكمة

## Cyber Security & Governance Framework

تتعامل منصة وكيل التعلم الذكي مع بيانات حساسة تشمل معلومات الموظفين، والكفاءات، ونتائج التقييم، وخطط التطوير. لذلك نلتزم بأفضل الممارسات العالمية لضمان الأمان والخصوصية والحوكمة الرشيدة.

01

### إدارة الهوية والصلاحيات

#### Identity & Access Management

- التحكم في الصلاحيات المبني على الأدوار (RBAC)
- المصادقة متعددة العوامل (MFA)
- تكاملاً مع Active Directory
- تسجيل دخول موحد (SSO)



02

### حماية البيانات

- إدارة الخصوصية و الامتثال
- حماية نتائج التقييم
- حماية بيانات الموظفين
- تشفير البيانات أثناء النقل والتخزين



03

### إدارة سجلات التدقيق

#### Audit Logs

- سجلات التقارير
- سجلات التعديلات
- سجلات الشهادات
- سجلات البرامج التدريبية
- سجلات التقييمات



04

### حوكمة الذكاء الاصطناعي

#### Responsible AI

- القابلية للتفسير (Explainability)
- الرقابة البشرية (Human Oversight)
- الموثوقية (Reliability)
- العدالة وعدم التحيز (Fairness)
- الشفافية (Transparency)

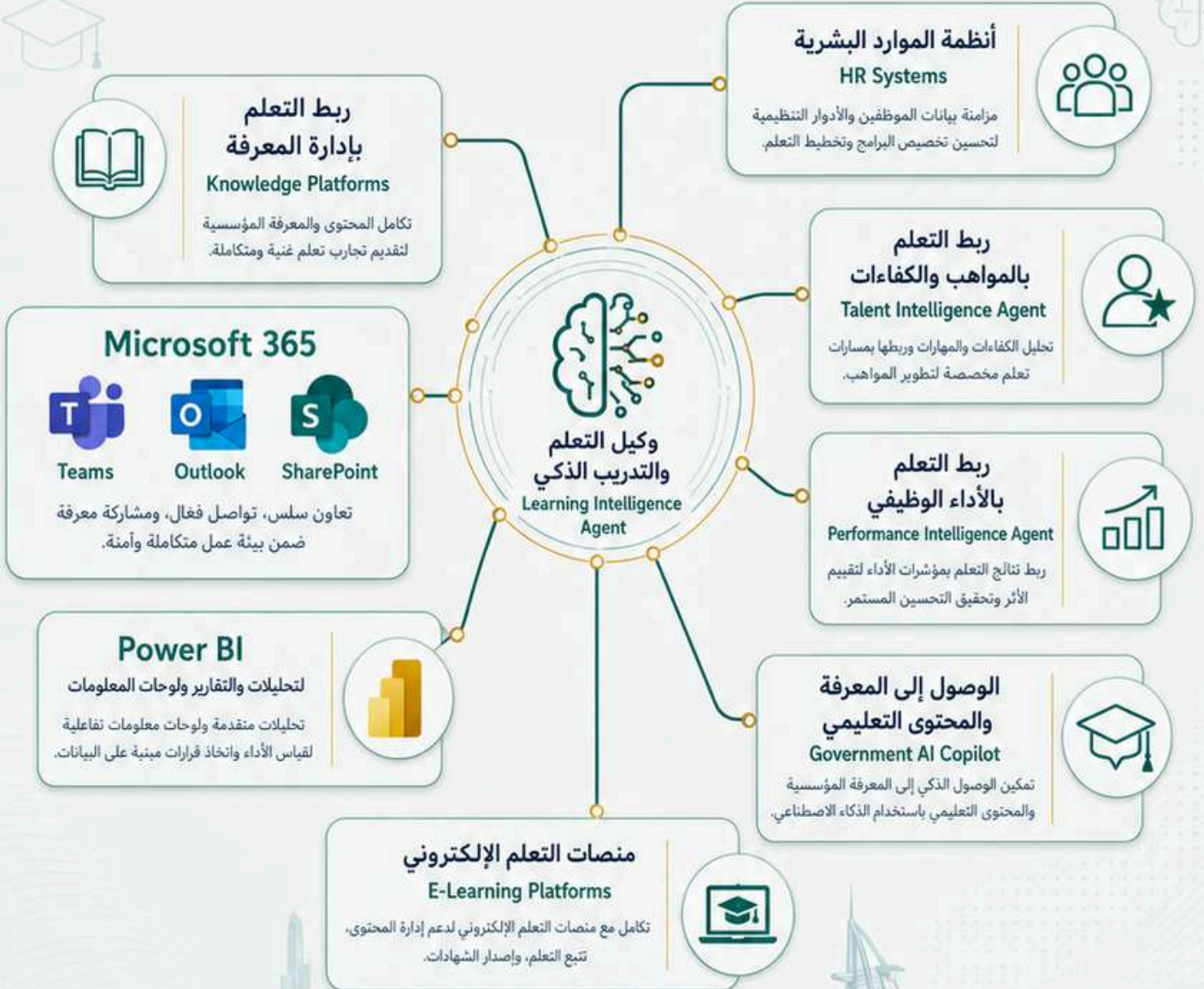




# التكاملات المؤسسية

## Enterprise Integrations

صُممت منصة وكيل التعلم والتدريب الذكي للتكامل بسلاسة مع مجموعة واسعة من الأنظمة المؤسسية لتعزيز القيمة ورفع الكفاءة التشغيلية.





## الفصل التاسع عشر

# حالات الاستخدام الحكومية Government Use Cases

تم تصميم المنصة لتناسب مختلف الجهات الحكومية.

### 02 الأكاديميات الحكومية

إدارة البرامج والمسارات والشهادات.



### 01 دوائر الموارد البشرية

إدارة التدريب، الكفاءات، التطوير، وقياس الأثر.



### 04 القيادات الحكومية

متابعة جاهزية الكفاءات والقيادات المستقبلية.



### 03 مراكز التدريب

إدارة العمليات التدريبية بصورة متكاملة.



### 06 الجهات الخدمية والتنظيمية

بناء القدرات المستقبلية وتحسين الأداء.



### 05 مكاتب التميز المؤسسي

ربط التدريب بالأداء والنتائج.



منظومة تعلم ذكية تخدم مختلف الجهات الحكومية باحترافية واستدامة.



## الفصل العشرون

# قصص النجاح Success Stories

يتم تخصيص هذا الفصل لعرض التطبيقات الواقعية للمنصة.



**+35%**

تحسن في جودة البرامج التدريبية



**+40%**

تحسن في قياس الأثر التدريبي



**+28%**

تحسن في أداء المتدربين



**-25%**

خفض في الوقت لإعداد البرامج

## 01 نموذج قصة نجاح

تفقيذ مئات البرامج التدريبية دون القدرة على قياس أثرها الفعلي.



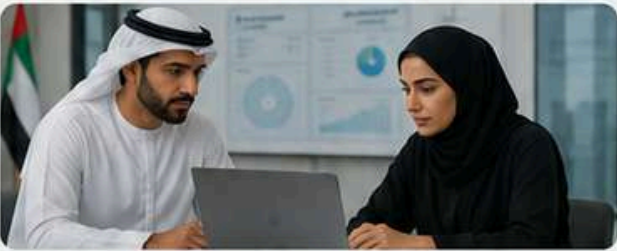
حلجج Learning Intelligence Agent.



تحسين التخطيط التدريبي، رفع جودة البرامج، قياس الأثر، تحسين الأداء.



تحويل التدريب إلى استثمار مؤسسي قابل للقياس.



**+30%**

زيادة في الجاهزية المؤسسية



**+45%**

تحسن في استكمال المسارات التدريبية



**100%**

رؤية واضحة لفجوات المهارات

## 02 نموذج آخر

عدم وجود رؤية واضحة لفجوات المهارات.



تطبيق منظومة تحليل الجدارات والمهارات.



تحديد الفجوات، بناء المسارات، رفع الجاهزية.





## الفصل الحادي والعشرون

# خدمات التنفيذ والتشغيل Implementation & Support Services

توفر EXGOV دورة تنفيذ متكاملة.



تنفيذ احترافي يضمن جاهزية المنصة واستدامة أثرها المؤسسي.





## الفصل الثاني والعشرون

# Learning Intelligence Agent Why Learning Intelligence Agent?

توجد العديد من أنظمة التدريب، لكن هذه المنصة تختلف لأنها:

تدعم قياس الأثر  
Learning Impact  
Intelligence



قياس الأثر الحقيقي للتعلم  
على الأداء والنتائج المؤسسية.

منصة ذكاء تعلم  
وليس نظام إدارة  
دورات فقط.



تتجاوز إدارة المحتوى إلى فهم  
الاحتياجات وتوليد القيمة.

تدعم الكفاءات  
المستقبلية  
Future Skills



تحديد وتطوير الكفاءات  
اللازمة للمستقبل وبناء  
جاهزية مستدامة.

تعتمد على الذكاء  
الاصطناعي في:



التحليل، التوصية، قياس الأثر،  
التنبؤ بالفجوات.

تدعم المسارات  
التعليمية  
Learning Paths



تصميم مسارات تعلم ذكية  
ومخصصة لكل فئة وظيفية  
وفرد داخل المؤسسة.

تدعم التعلم  
المستمر  
Continuous  
Learning



تواكب التطور وتحديث المسارات  
والمحتوى بناءً على البيانات  
 واحتياجات الأفراد والمؤسسة.

منصة ذكاء تعلم  
متكاملة

Integrated  
Learning Intelligence  
Platform

متوافقة مع توجهات  
الإمارات في:

- ✓ رأس المال البشري
- ✓ الكفاءات
- ✓ الجاهزية المستقبلية
- ✓ الذكاء الاصطناعي



## الفصل الثالث والعشرون

# ابدأ رحلتك

## Start Your Learning Intelligence Journey

إذا كانت الجهة تسعى إلى:

بناء القيادات  
المستقبلية



تحسين أثر التدريب



تطوير الكفاءات



توظيف الذكاء  
الاصطناعي في التعلم



رفع جاهزية  
المؤسسية



تعزيز التعلم  
المستمر



فإن **Learning Intelligence Agent** يوفر منصة متكاملة لتحقيق ذلك.

## الخدمات المتاحة Available Services

تقييم الجدارات  
Competency Assessment



تقييم المهارات  
Skills Assessment



تقييم جاهزية التعلم  
Learning Readiness Assessment



جلسة تعريفية للقيادات  
Executive Briefing



عرض تجريبي مباشر  
Live Demonstration



تقييم أثر التدريب  
Learning Impact Assessment



## خذ القرار اليوم... وابدأ التغيير بثقة.

منصة ذكية، رؤية واضحة، مستقبل مزدهر.







الرسالة الختامية

# الرسالة الختامية Final Message



يمثل Learning Intelligence Agent

الجيل القادم من منصات التعلم الحكومي الذكي،  
حيث يجمع بين تحليل الاحتياجات،  
بناء المسارات، قياس الأثر، والذكاء الاصطناعي  
في منظومة واحدة تساعد الجهات الحكومية  
على تطوير الكفاءات، ورفع الجاهزية المؤسسية،  
وتعزيز التعلم المستمر، وتحويل التدريب إلى  
قيمة مؤسسية قابلة للقياس.

ما ستحققه المنصة



تطوير  
الكفاءات



رفع الجاهزية  
المؤسسية



تعزيز التعلم  
المستمر



قياس أثر  
التدريب



**القرار اليوم يصنع جاهزية الغد.**  
منصة ذكية، رؤية أوضح، وأثر تدريبي مستدام.