



**SMART ASSET**  
MANAGEMENT

# وكيل إدارة الأصول الذكية

## AI Asset Intelligence Management Agent

منصة حكومية ذكية لإدارة الأصول بالذكاء الاصطناعي

Government Asset Intelligence Platform

# EXGOV

حلول حكومية ذكية لمستقبل مستدام

# المحتوى

## Table of Contents

### نبذة عن التقرير



يستعرض هذا التقرير كيف

تمكن منصة

**AI Asset Intelligence  
Management Agent**

الجهات الحكومية من

الانتقال من إدارة الأصول

التقليدية إلى ذكاء الأصول

عبر الذكاء الاصطناعي،

والتحليلات التنبؤية، ودورة

الحياة المتكاملة للأصل.

01	الغلاف
02	المحتوي
03	الفصل الأول - مقدمة و توجهات دولة الإمارات
04	الفصل الثاني - تحديات إدارة الأصول الحالية
05	الفصل الثالث: ما هو AI Asset Intelligence Management Agent؟
06	الفصل الرابع: فلسفة المنصة
07	الفصل الخامس: القدرات الرئيسية
08	الفصل السادس: الذكاء الاصطناعي داخل المنصة
09	الفصل السابع: دورة حياة الأصل
10	الفصل الثامن: الفئات المستفيدة
11	الفصل التاسع: إدارة الأصول المؤسسية
12	الفصل العاشر: إدارة الصيانة الذكية
13	الفصل الحادي عشر: إدارة المخاطر والاستدامة
14	الفصل الثاني عشر: لوحات القيادة والتحليلات
15	الفصل الثالث عشر: تطبيق إدارة الأصول الذكي
16	الفصل الرابع عشر: القيمة المؤسسية والعائد المتوقع
17	الفصل الخامس عشر: مواهبة المنصة مع توجهات دولة الإمارات
18	الفصل السادس عشر: البنية التقنية
19	الفصل السابع عشر: الأمن السيبراني والحوكمة
20	الفصل الثامن عشر: التكاملات المؤسسية
21	الفصل التاسع عشر: حالات الاستخدام الحكومية
22	الفصل العشرون: قصص النجاح
23	الفصل الحادي والعشرون: خدمات التنفيذ والتشغيل
24	الفصل الثاني والعشرون: لماذا AI Asset Intelligence Management Agent؟
25	الفصل الثالث والعشرون: ابدأ رحلتك
26	الفصل الرابع والعشرون: التواصل والرسالة الختامية

# مقدمة وتوجهات دولة الإمارات

إدارة الأصول في عصر الذكاء الاصطناعي

Introduction & UAE Direction

تمثل الأصول الحكومية أحد أهم الموارد الاستراتيجية التي تعتمد عليها الجهات الحكومية في تقديم الخدمات وتحقيق أهدافها المؤسسية.



وتشمل هذه الأصول:



الأصول  
الاستثمارية

الأصول  
التشغيلية

الأصول  
التقنية

البنية  
التحتية

الأجهزة

المعدات

المركبات

المباني  
والمرافق

ومع تزايد حجم الأصول الحكومية وتعقيد إدارتها، لم تعد النماذج التقليدية القائمة على السجلات والجداول كافية لتحقيق أعلى مستويات الكفاءة والاستدامة.



وفي ظل توجهات دولة الإمارات نحو:



الذكاء  
الاصطناعي

إدارة الأصول  
الحكومية

كفاءة  
الإنفاق

الاستدامة

التحول  
الرقمي

الحكومة  
الذكية

أصبحت المؤسسات بحاجة إلى الانتقال من:

ذكاء الأصول



إدارة الأصول



ومن هذا المنطلق تم تطوير:  
**AI Asset Intelligence Management Agent**

ليكون منصة متكاملة لإدارة الأصول الحكومية تعتمد على الذكاء الاصطناعي والتحليلات التنبؤية ودورة حياة الأصل.





SMART ASSET  
MANAGEMENT

## الفصل الثاني

# تحديات إدارة الأصول الحالية

## Current Asset Management Challenges

تواجه العديد من الجهات الحكومية تحديات متكررة في إدارة الأصول تؤثر على الكفاءة التشغيلية والاستدامة المالية.

### ضعف البيانات

تعاني بعض المؤسسات من:  
بيانات غير مكتملة.  
سجلات غير محدثة.  
اختلاف مصادر البيانات.  
مما يؤثر على جودة القرارات.

02



### تعدد الأصول

تمتلك الجهات الحكومية آلاف الأصول الموزعة على مواقع ومرافق متعددة. وغالباً ما يكون من الصعب الحصول على رؤية موحدة لهذه الأصول.

01



### ضعف التخطيط للإحلال والاستبدال

يتم اتخاذ قرارات الإحلال أحياناً بصورة غير مبنية على بيانات دقيقة.

04



### ارتفاع تكاليف الصيانة

نتيجة غياب التحليل الاستباقي والتنبؤ بالأعطال.

03



### غياب الرؤية الاستراتيجية

يصعب على القيادات معرفة:  
القيمة الحقيقية للأصول.  
كفاءة استخدامها.  
العائد منها.  
المخاطر المرتبطة بها.

06



### محدودية التحليلات

تكتفي بعض الأنظمة بعرض بيانات الأصل دون تحليل فعلي لأدائه أو قيمته أو مخاطره.

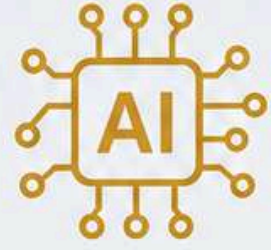
05



# ؟ AI Asset Intelligence Management Agent

## What is AI Asset Intelligence Management Agent?

AI Asset Intelligence Management Agent هو منصة حكومية متقدمة لإدارة الأصول تعتمد على الذكاء الاصطناعي والتحليلات الذكية لمساعدة المؤسسات على تحقيق أعلى قيمة ممكنة من أصولها.



وتغطي المنصة دورة حياة الأصل كاملة منذ التخطيط وحتى الإحلال والاستبعاد.

### دورة حياة الأصل



#### القيمة المؤسسية



توفر المنصة:

- رؤية شاملة للأصول
- خفض التكاليف
- تحسين الاستفادة
- رفع الاستدامة
- دعم اتخاذ القرار
- التنبؤ بالأعطال والمخاطر

#### رسالة المنصة



تمكين الجهات الحكومية من تعظيم قيمة أصولها وتحسين قراراتها التشغيلية والاستثمارية من خلال منصة متكاملة لإدارة الأصول الذكية.

#### رؤية المنصة



بناء مؤسسات حكومية أكثر كفاءة واستدامة من خلال إدارة ذكية للأصول تعتمد على البيانات والذكاء الاصطناعي.



SMART ASSET  
MANAGEMENT

الفصل الرابع

# فلسفة المنصة

## Platform Philosophy

تعتمد المنصة على أربع ركائز أساسية.

### إدارة دورة الحياة

Lifecycle Management



التشغيل

الشراء

التخطيط

الإحلال

التقييم

الصيانة

الاستبعاد

### ذكاء الأصول

Asset Intelligence



لا تقتصر المنصة على تسجيل الأصول، بل تعمل على فهم: حالة الأصل، كفاءة الأصل، قيمة الأصل، مخاطر الأصل، العمر المتبقي للأصل.

### القرارات المبنية على البيانات

Data Driven Decisions



توفير معلومات دقيقة تدعم القرارات المالية والتشغيلية والاستراتيجية.

### الإدارة التنبؤية للأصول

Predictive Asset Management



استخدام الذكاء الاصطناعي للتنبؤ: بالأعطال، بالصيانة، بالإحلال، بالمخاطر.

فلسفة المنصة تحول إدارة الأصول من سجلات تشغيلية إلى منظومة ذكاء مؤسسي تدعم القرار وتعظم القيمة.





SMART ASSET  
MANAGEMENT

الفصل الخامس

# القدرات الرئيسية

## Core Capabilities

توفر المنصة مجموعة متكاملة من الوظائف الذكية لإدارة الأصول الحكومية.

إدارة العهد  
Custody Management

03

تتبع المسؤوليات والعهد  
المرتبطة بالأصول.



إدارة المواقع  
Location Management

02

متابعة الأصول حسب: الإمارة،  
الموقع، المبنى، الوحدة  
التنظيمية.



إدارة سجل الأصول  
Asset Register

01

يشمل: تعريف الأصل،  
التصنيف، الملكية، الموقع،  
الحالة.



إدارة دورة الحياة  
Lifecycle Management

06

متابعة جميع مراحل الأصل.



إدارة العقود  
Contract Management

05

متابعة: عقود الصيانة،  
عقود الضمان،  
عقود الخدمة.



إدارة الصيانة  
Maintenance Management

04

تشمل: الصيانة الوقائية،  
الصيانة التصحيحية،  
الصيانة الدورية.



إدارة الاستثمارات الرأسمالية  
Capital Asset Planning

07

دعم التخطيط المستقبلي للاستثمارات.



من تسجيل الأصل وحتى التخطيط الاستثماري، تجمع المنصة  
جميع قدرات الإدارة الذكية في منظومة واحدة.





SMART ASSET  
MANAGEMENT

الفصل السادس

# الذكاء الاصطناعي داخل المنصة

## AI Inside the Platform

يعتبر الذكاء الاصطناعي أحد أهم العناصر التي تميز المنصة عن أنظمة الأصول التقليدية.

### وكيل إدارة الأصول الذكي

#### Asset AI Agent

يقوم بتحليل بيانات الأصول  
بصورة مستمرة.



### تقييم المخاطر

#### Asset Risk Intelligence

يحدد: الأصول عالية الخطورة،  
الأصول الحرجة،  
الأصول المعرضة للتعطيل.



### التنبؤ بالأعطال

#### Predictive Maintenance

يحلل: تاريخ الصيانة، الاستخدام،  
العمر، الأعطال السابقة، ثم يتوقع  
احتمالية حدوث الأعطال مستقبلاً.



### التوصيات الذكية

#### Smart Recommendations

يقترح: الصيانة، الإحلال،  
إعادة التوزيع، التخلص من  
الأصول غير المجدية.



### تحليل الاستخدام

#### Usage Intelligence

يقيس: معدل الاستخدام،  
الكفاءة، الاستفادة، الهدر.



### التنبؤ بالإحلال

#### Replacement Prediction

يحدد الوقت الأمثل  
لاستبدال الأصل.



### تحليل التكاليف

#### Cost Intelligence

يقارن بين: تكلفة الصيانة،  
تكلفة الاستبدال،  
تكلفة التشغيل.



الذكاء الاصطناعي يحول بيانات الأصول إلى تنبؤات وتوصيات عملية تدعم القرار.



# دورة حياة الأصل

## Asset Lifecycle Management

تمثل دورة الحياة جوهر إدارة الأصول الحديثة.



## القيمة من دورة الحياة



ومن خلال هذه الدورة المتكاملة تتحول إدارة الأصول من عملية تشغيلية تقليدية إلى منظومة ذكاء مؤسسي تدعم القرار وتعظم قيمة الأصول الحكومية على المدى الطويل.



SMART ASSET  
MANAGEMENT

الفصل الثامن

# الفئات المستفيدة

## Target Stakeholders

تم تصميم AI Asset Intelligence Management Agent لخدمة مجموعة واسعة من الإدارات والجهات التي تتعامل مع الأصول الحكومية بمختلف أنواعها، وتمثل المنصة أداة دعم قرار للقيادات المالية والتشغيلية والاستراتيجية.

03

### إدارة الأصول



#### الاحتياجات:

- تسجيل الأصول.
- متابعة دورة الحياة.
- متابعة الاستخدام.
- إدارة الصيانة.

#### القيمة المقدمة:

إدارة مركزية وذكية لجميع الأصول المؤسسية.

02

### الإدارة المالية



#### الاحتياجات:

- تقييم الأصول.
- التخطيط الرأسمالي.
- احتساب التكاليف.
- تحليل العائد.

#### القيمة المقدمة:

توفير بيانات دقيقة تساعد في تحسين قرارات الاستثمار والإنفاق.

01

### الإدارة العليا



#### الاحتياجات:

- معرفة القيمة الإجمالية للأصول.
- معرفة مستوى الاستفادة.
- تقييم المخاطر.
- التخطيط المستقبلي.

#### القيمة المقدمة:

لوجات قيادة تنفيذية تعرض صورة شاملة وفورية لمحفظة الأصول المؤسسية.

06

### إدارة المشاريع



#### الاحتياجات:

- إدارة الأصول المرتبطة بالمشاريع.
- التخطيط طويل المدى.

#### القيمة المقدمة:

رفع كفاءة إدارة الاستثمارات الرأسمالية.

05

### إدارة المشتريات



#### الاحتياجات:

- التخطيط للشراء.
- تقييم الاحتياجات.
- متابعة العقود.

#### القيمة المقدمة:

تحسين قرارات الشراء والإحلال.

04

### إدارة الصيانة



#### الاحتياجات:

- جدولة الصيانة.
- التنبؤ بالأعطال.
- متابعة الأعمال.

#### القيمة المقدمة:

تقليل الأعطال وتحسين جاهزية الأصول.

المنصة تربط جميع الأطراف المعنية بالأصول ضمن رؤية موحدة تدعم التشغيل والاستثمار والقرار.



# إدارة الأصول المؤسسية

## Enterprise Asset Management

تمثل هذه الوحدة القلب الأساسي للمنصة.

### 03 تتبع الأصول



تمكن المنصة من معرفة:

- مكان الأصل
- حالته
- مالكه
- استخدامه

### 02 تصنيف الأصول



الأصول العقارية  
المباني والمنشآت



الأصول التشغيلية  
المعدات والآليات



الأصول التقنية  
الأجهزة والأنظمة



الأصول الاستثمارية  
الأصول المدرة للعائد

### 01 سجل الأصول المركزي



Asset Register

يحتوي على:

- رقم الأصل
- اسم الأصل
- التصنيف
- الموقع
- المسؤول
- القيمة
- الحالة

### 04 إدارة العهد



تتبع المسؤوليات المرتبطة بالأصول.

### 05 إدارة الوثائق



تخزين:

- العقود
- الضمانات
- شهادات الصيانة
- الفواتير

إدارة الأصول المؤسسية توحد سجل الأصول والتتبع  
والعهد والوثائق ضمن منظومة مركزية ذكية.





SMART ASSET  
MANAGEMENT

الفصل العاشر

# إدارة الصيانة الذكية

## Intelligent Maintenance Management

تعد الصيانة أحد أكثر الجوانب تأثيراً على قيمة الأصل وعمره التشغيلي.

03

### الصيانة التنبؤية



Predictive Maintenance

أحد أهم عناصر الذكاء الاصطناعي  
داخل المنصة.

يقوم النظام بتحليل:

- العمر
- الاستخدام
- تاريخ الأعطال
- التكاليف

ثم يتنبأ بموعد الحاجة للصيانة.

02

### الصيانة التصحيحية



Corrective Maintenance

إدارة الأعطال والإصلاحات.

01

### الصيانة الوقائية



Preventive Maintenance

إدارة الصيانة المخططة مسبقاً.

06

### إدارة التكاليف



تحليل تكلفة الصيانة  
ومقارنتها بقيمة الأصل.

05

### إدارة فرق الصيانة



متابعة:

- الفنيين
- الأعمال
- الإنجاز

04

### جدولة الصيانة Scheduling



إدارة جميع جداول الصيانة  
بصورة مركزية.

الصيانة الذكية ترفع جاهزية الأصول وتخفض التكاليف  
عبر الوقاية والتنبؤ والتحكم المركزي.





SMART ASSET  
MANAGEMENT

الفصل الحادي عشر

# إدارة المخاطر والاستدامة

## Asset Risk & Sustainability Intelligence

تعتمد المنصة على منهجية متقدمة لإدارة المخاطر المرتبطة بالأصول.



المنصة تربط المخاطر والاستدامة وقرارات الإحلال ضمن رؤية استباقية تدعم استمرارية الأصول.





SMART ASSET  
MANAGEMENT

الفصل الثاني عشر

# لوحات القيادة والتحليلات

## Dashboards & Analytics

توفر المنصة مجموعة متقدمة من لوحات القيادة.

03

لوحة الصيانة

Maintenance Dashboard



تعرض:

- الصيانة المجدولة
- الصيانة المنفذة
- الأعطال
- التكاليف

02

لوحة الأصول

Asset Dashboard



تعرض:

- عدد الأصول
- التوزيع
- الحالة
- التصنيف

01

لوحة القيادة التنفيذية

Executive Dashboard



تعرض:

- القيمة الإجمالية للأصول
- المخاطر
- الاستثمارات
- التكاليف

06

لوحة الاستدامة

Sustainability Dashboard



تعرض:

- مؤشرات الاستدامة
- كفاءة الاستخدام
- العمر المتبقي للأصول

05

لوحة التنبؤات

Predictive Dashboard



تعرض:

- توقعات الأعطال
- احتياجات الإحلال
- الاتجاهات المستقبلية

04

لوحة المخاطر

Risk Dashboard



تعرض:

- الأصول الحرجة
- المخاطر
- الإندارات

لوحات القيادة تحول بيانات الأصول إلى مؤشرات تنفيذية واضحة تدعم المتابعة والقرار.





SMART ASSET  
MANAGEMENT

الفصل الثالث عشر

# تطبيق إدارة الأصول الذكي

• Smart Asset Mobile Application •

توفر المنصة تطبيقاً ذكياً يدعم العمل الميداني.

01



إدارة الأصول ميدانياً

الوصول إلى بيانات  
الأصل من أي مكان.

02



QR Codes

ربط كل أصل  
برمز ذكي.

03



RFID Integration

دعم تقنيات  
التتبع الذكي.

04



Asset Inspection

تنفيذ عمليات  
الفحص الميداني.

05



تصوير الأصول

رفع الصور وربطها  
بالسجل.

06



إدارة الصيانة الميدانية

تنفيذ ومتابعة  
أعمال الصيانة.



التطبيق الذكي يمكّن الفرق الميدانية من الوصول السريع  
للبيانات وتنفيذ الفحص والصيانة بكفاءة.





SMART ASSET  
MANAGEMENT

الفصل الرابع عشر

# القيمة المؤسسية والعائد المتوقع

## Institutional Value & ROI

توفر المنصة قيمة مباشرة للجهة الحكومية.

### رفع كفاءة الأصول

تعظيم الاستفادة من الموارد المتاحة.

02



### خفض التكاليف

من خلال: تقليل الأعطال، تحسين الصيانة، تحسين التخطيط.

01



### تحسين الاستدامة

إطالة العمر التشغيلي للأصول.

04



### تحسين الاستثمار

دعم قرارات الإحلال والشراء.

03



### تقليل المخاطر

من خلال التنبؤ والاستباقية.

06



### دعم القرار

تحويل البيانات إلى رؤى تنفيذية.

05



تدعم المنصة تعظيم قيمة الأصول، وتحسين كفاءة الإنفاق، ورفع الجاهزية المؤسسية عبر رؤية ذكية مدفوعة بالبيانات.





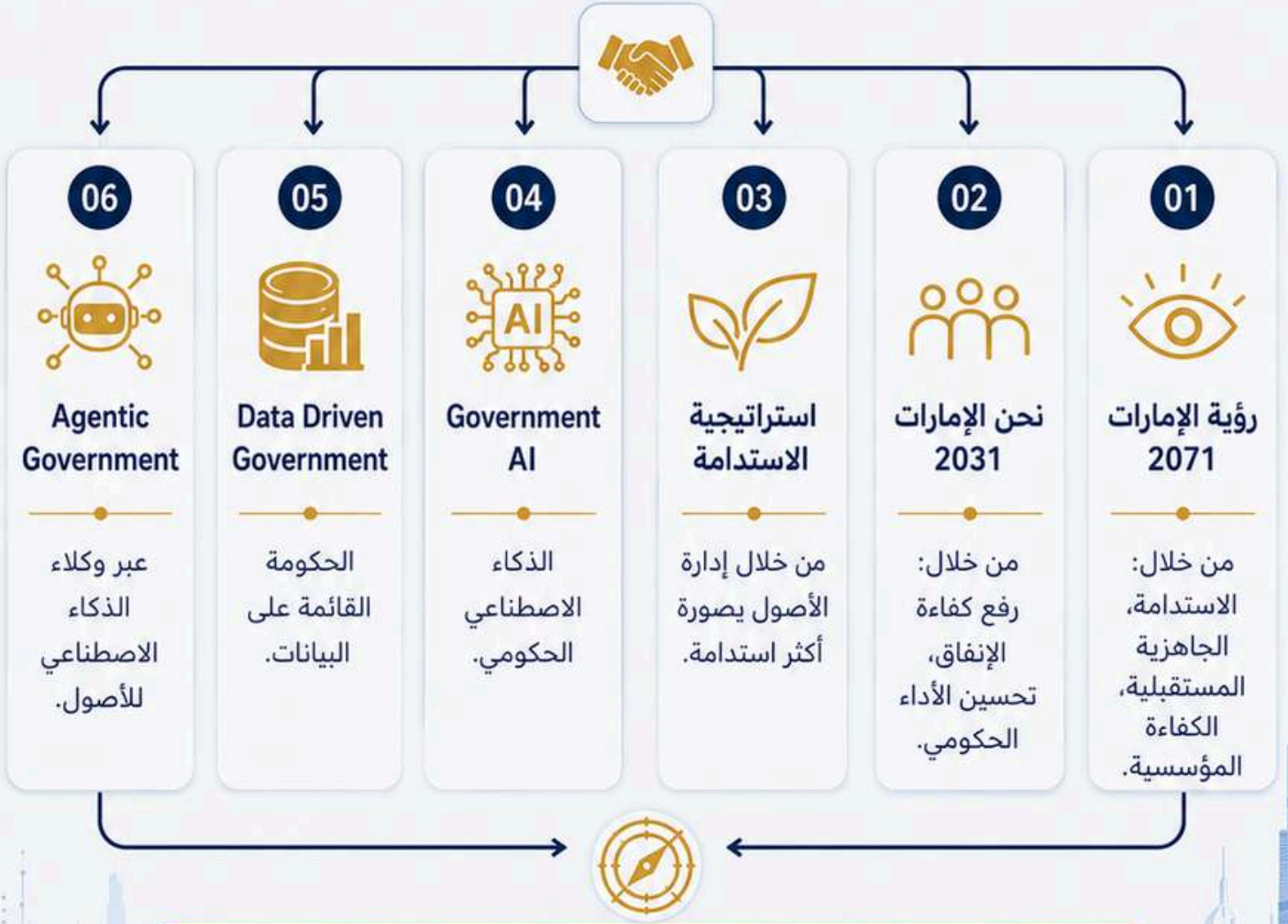
SMART ASSET  
MANAGEMENT

الفصل الخامس عشر

# مواءمة المنصة مع توجهات دولة الإمارات

## Alignment with UAE Future Vision

تم تطوير المنصة بما ينسجم مع التوجهات الوطنية لدولة الإمارات.



تمكّن المنصة الجهات الحكومية من مواءمة إدارة الأصول مع الرؤى الوطنية المستقبلية في الذكاء الاصطناعي والاستدامة وكفاءة الإنفاق.





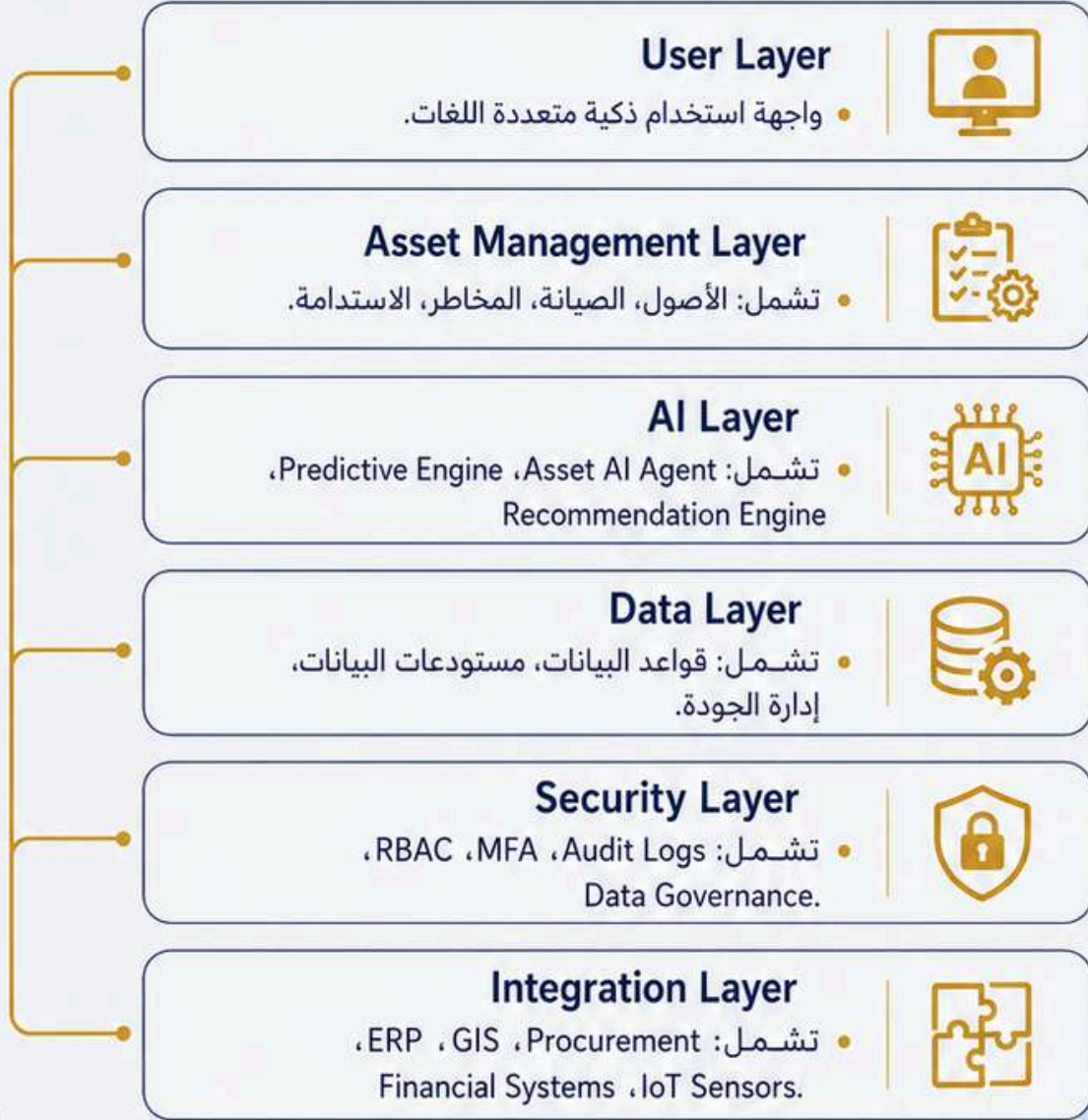
SMART ASSET  
MANAGEMENT

الفصل السادس عشر

# البنية التقنية

## Technology Architecture

تم تصميم المنصة وفق بنية حديثة قابلة للتوسع.



تدعم هذه المعمارية التحول من إدارة الأصول التقليدية إلى ذكاء الأصول المؤسسية المدعوم بالذكاء الاصطناعي والتحليلات التنبؤية.





SMART ASSET  
MANAGEMENT

الفصل السابع عشر

# الأمن السيبراني والحوكمة

## Cyber Security & Governance Framework

تم تصميم AI Asset Intelligence Management Agent وفق أفضل الممارسات العالمية في حماية البيانات والأصول الرقمية وضمان استمرارية الأعمال. وتوفر المنصة إطاراً متكاملاً للأمن والحوكمة.

- Single Sign-On (SSO)، الدخول الموحد للمستخدمين.
- Multi-Factor Authentication (MFA)، المصادقة متعددة العوامل.
- Active Directory Integration، الربط مع الدليل النشط للمؤسسة.
- Role-Based Access Control (RBAC)، الصلاحيات حسب الدور الوظيفي.

### إدارة الهوية والصلاحيات



- تشمل:
- تشفير البيانات أثناء التخزين.
- تشفير البيانات أثناء النقل.
- النسخ الاحتياطي.
- إدارة دورة حياة البيانات.

### حماية البيانات



- Audit Logs. تسجيل جميع العمليات المرتبطة بالأصول:
- الإنشاء، التعديل، النقل، الصيانة، الإحلال.

### إدارة سجلات التدقيق



- تلتزم المنصة بمبادئ:
- الشفافية.
- القابلية للتفسير.
- المساءلة.
- الموثوقية.
- التدخل البشري.

### حوكمة الذكاء الاصطناعي



توفر المنصة بيئة موثوقة وآمنة لإدارة الأصول الحكومية من خلال الحوكمة، والرقابة، وحماية البيانات، وإدارة الصلاحيات.





SMART ASSET  
MANAGEMENT

الفصل الثامن عشر

# التكاملات المؤسسية

## Enterprise Integrations

تم تصميم المنصة لتتكامل مع مختلف الأنظمة المؤسسية الحكومية.



تمكن التكاملات المؤسسية المنصة من العمل ضمن بيئة حكومية مترابطة تدعم البيانات الموحدة والقرارات المتكاملة.





SMART ASSET  
MANAGEMENT

الفصل التاسع عشر

# حالات الاستخدام الحكومية

## Government Use Cases

تم تطوير المنصة لتناسب مختلف أنواع الجهات الحكومية.

### الهيئات الخدمية

إدارة:

- المعدات.
- الآليات.
- البنية التحتية.



### البلديات

إدارة:

- المباني.
- الطرق.
- الحدائق.
- المرافق العامة.



### الجهات الصحية

إدارة:

- الأجهزة الطبية.
- الأصول التشغيلية.
- المنشآت الصحية.



### الجهات البيئية

إدارة:

- محطات الرصد.
- الأجهزة البيئية.
- المختبرات.



### الهيئات التنظيمية

إدارة:

- الأصول المؤسسية.
- الأصول التقنية.
- الأصول التشغيلية.



### الجهات التعليمية

إدارة:

- المدارس.
- المختبرات.
- المعدات التعليمية.



تخدم المنصة طيفاً واسعاً من الجهات الحكومية عبر نموذج موحد وذكي لإدارة الأصول حسب طبيعة كل قطاع.





SMART ASSET  
MANAGEMENT

الفصل العشريون

# قصص النجاح

## Success Stories

يتم تخصيص هذا الفصل لإبراز التطبيقات الواقعية للمنصة.

### نموذج قصة نجاح

ارتفاع تكاليف الصيانة وعدم وجود رؤية واضحة للأصول.

التحدي



تطبيق . AI Asset Intelligence Management Agent

الحل



تحسين الرؤية المؤسسية. • رفع كفاءة الأصول.  
خفض تكاليف الصيانة. • تحسين التخطيط الرأسمالي.

النتائج



تحسين الاستدامة وتعظيم العائد من الأصول.

الأثر



### نموذج آخر

صعوبة تحديد الأصول التي تحتاج إلى إحلال.

التحدي



تطبيق التحليلات التنبؤية وذكاء الأصول.

الحل



تحسين قرارات الإحلال. • رفع كفاءة الاستثمار.  
تقليل المخاطر. •

النتائج



+35%  
تحسين التخطيط  
الرأسمالي

+20%  
رفع كفاءة  
الأصول

+25%  
خفض تكاليف  
الصيانة

+30%  
تحسين الرؤية  
المؤسسية

تُظهر قصص النجاح كيف تسهم المنصة في تحويل البيانات إلى نتائج تشغيلية واستراتيجية ملموسة.





SMART ASSET  
MANAGEMENT

الفصل الحادي والعشرون

# خدمات التنفيذ والتشغيل

Implementation & Support Services

توفر EXGOV دورة تنفيذ متكاملة للمنصة.



تشمل خدمات EXGOV مراحل التأسيس، التفعيل، التمكين، والدعم المستمر لضمان نجاح التطبيق.

تضمن دورة التنفيذ والتشغيل انتقالاً منظماً من التقييم الأولي إلى التشغيل المستدام والتحسين المستمر.





SMART ASSET  
MANAGEMENT

الفصل الثاني والعشرون

# لماذا AI Asset Intelligence Management Agent؟

## Why AI Asset Intelligence Management Agent?

توجد العديد من أنظمة إدارة الأصول. لكن هذه المنصة تختلف لأنها:

03

تدعم دورة الحياة  
الكاملة  
من التخطيط وحتى  
الاستبعاد.



02

تعتمد على  
الذكاء الاصطناعي  
• التحليل.  
• التنبؤ.  
• التوصيات.



01

منصة ذكاء أصول  
وليست منصة جرد فقط.



06

تدعم التخطيط  
الرأسمالي  
Capital Planning



05

تدعم الاستدامة  
Sustainability  
Intelligence



04

تدعم الصيانة التنبؤية  
Predictive Maintenance



07

• الاستدامة.  
• كفاءة الإنفاق.  
• الذكاء الاصطناعي.  
• الحكومة الذكية.

متوافقة مع توجهات الإمارات



من إدارة الأصول التقليدية إلى ذكاء الأصول المؤسسية

تجمع المنصة بين إدارة الأصول، والذكاء الاصطناعي، والاستدامة، ودعم القرار في نموذج حكومي واحد متكامل.





SMART ASSET  
MANAGEMENT

الفصل الثالث والعشرون

# ابدأ رحلتك

Start Your Asset Intelligence Journey

إذا كانت الجهة تسعى إلى:

  
**AI Asset Intelligence  
Management Agent**  
منصة متكاملة لتحقيق ذلك.

- ✓ رفع كفاءة الأصول.
- ✓ تقليل التكاليف.
- ✓ تحسين الصيانة.
- ✓ تحسين التخطيط الرأسمالي.
- ✓ دعم الاستدامة.
- ✓ توظيف الذكاء الاصطناعي.

## الخدمات المتاحة

  
تقييم جاهزية إدارة الأصول  
Asset Readiness Assessment

  
تقييم نضج إدارة الأصول  
Asset Maturity Assessment

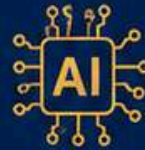
  
تقييم الصيانة  
Maintenance Assessment

  
تقييم الاستدامة  
Sustainability Assessment

  
عرض تجريبي مباشر  
Live Demonstration

  
جلسة تعريفية للقيادات  
Executive Briefing

ابدأ رحلتك نحو إدارة أصول أكثر ذكاءً واستدامة  
من خلال التقييم، والتمكين، والعرض التوضيحي المناسب لجهتك.



# التواصل

## Contact Us

EXGOV Government AI Agents Platform  
منصة EXGOV لوكلاء الذكاء الاصطناعي الحكومي

[www.exgov.ai](http://www.exgov.ai)



[solutions@exgov.ai](mailto:solutions@exgov.ai)



[partners@exgov.ai](mailto:partners@exgov.ai)



[insights@exgov.ai](mailto:insights@exgov.ai)



+971 54 710 8941



+971 54 710 8941



United Arab Emirates  
الإمارات العربية المتحدة



LinkedIn



Facebook



YouTube



Instagram



X / Twitter



اطلب جلسة استشارية



Request a Consultation

اطلب تقييمًا مجانيًا



Request an Assessment

اطلب عرضًا توضيحيًا



Request a Demo

AI Asset Intelligence Management Agent الجيل القادم من أنظمة إدارة الأصول الحكومية، حيث يجمع بين إدارة الأصول والصيانة والاستدامة والمخاطر والذكاء الاصطناعي في منصة واحدة قادرة على تعظيم قيمة الأصول، وتحسين كفاءة الإنفاق، ودعم الاستدامة المؤسسية، وبناء مؤسسات حكومية أكثر ذكاءً وجاهزية للمستقبل.

