



# وكيل الأداء الوظيفي الذكي

## Performance Intelligence Agent

### Employee Performance Intelligence Platform

منصة حكومية ذكية لإدارة الأداء الوظيفي بالذكاء الاصطناعي



#### تعزيز الأداء

تحليل ذكي لرفع كفاءة الأداء وتحقيق الأهداف



#### تمكين الموظف

تطوير المهارات وتحفيز الإنتاجية والإبتكار



#### قرارات مدعومة بالبيانات

مؤشرات ذكية وتقارير دقيقة لاتخاذ القرار



#### حوكمة وشفافية

متابعة الأداء بمنهجية واضحة وحوكمة مؤسسية راسخة



GOVERNMENT EXCELLENCE PLATFORMS

منصات رقمية لدعم التميز الحكومي



# المحتوى

## Table of Contents



### نبذة عن التقرير

#### About the Report

يقدم هذا التقرير نظرة شاملة على Performance Intelligence Agent وكيف تمكن الجهات الحكومية من التحول من نماذج تقييم الأداء التقليدية إلى إدارة أداء ذكية ومستدامة.

يعتمد التقرير على رؤية متكاملة تستند إلى الأهداف والتغذية الراجعة، والتحليلات المتقدمة، والذكاء الاصطناعي، لضمان اتخاذ قرارات أفضل وتحسين الأداء المؤسسي.



01	الغلاف
02	المحتوي
03	الفصل الأول - مقدمة و توجهات دولة الإمارات
04	الفصل الثاني - تحديات إدارة الأداء الوظيفي الحالية
05	الفصل الثالث - ما هو Performance Intelligence Agent؟
06	الفصل الرابع - فلسفة المنصة
07	الفصل الخامس - القدرات الرئيسية
08	الفصل السادس - الذكاء الاصطناعي داخل المنصة
09	الفصل السابع - دورة حياة الأداء الوظيفي
10	الفصل الثامن - الفئات المستفيدة
11	الفصل التاسع - إدارة الأهداف الفردية
12	الفصل العاشر - إدارة التغذية الراجعة والتطوير
13	الفصل الحادي عشر - إدارة التقييمات والمراجعات
14	الفصل الثاني عشر - تحليلات الأداء وذكاء القوى العاملة
15	الفصل الثالث عشر - لوحات القيادة والتحليلات
16	الفصل الرابع عشر - القيمة المؤسسية والعائد المتوقع
17	الفصل الخامس عشر - مواءمة المنصة مع توجهات دولة الإمارات
18	الفصل السادس عشر - البنية التقنية
19	الفصل السابع عشر - الأمن السيبراني والحوكمة
20	الفصل الثامن عشر - التكاملات المؤسسية
21	الفصل التاسع عشر - حالات الاستخدام الحكومية
22	الفصل العشرون - قصص النجاح
23	الفصل الحادي والعشرون - خدمات التنفيذ والتشغيل
24	الفصل الثاني والعشرون - لماذا Performance Intelligence Agent؟
25	الفصل الثالث والعشرون - ابدأ رحلتك
26	الفصل الرابع والعشرون - التواصل
27	الرسالة الختامية



GOVERNMENT EXCELLENCE PLATFORMS  
منصات رقمية لدعم التميز الحكومي



## الفصل الأول

# مقدمة وتوجهات دولة الإمارات

## Introduction & UAE Directions

### الأداء الوظيفي في عصر الذكاء الاصطناعي

### Performance in the Age of AI

يشكل رأس المال البشري الركيزة الأساسية لنجاح المؤسسات الحكومية وتحقيق مستهدفاتها الاستراتيجية، ولذلك أصبحت إدارة الأداء الوظيفي من أهم الملفات التي تحظى باهتمام متزايد لدى الحكومات والمؤسسات الرائدة. ومع ظهور الذكاء الاصطناعي والتحليلات المتقدمة، بدأت المؤسسات تتجه نحو مفهوم جديد هو ذكاء الأداء الوظيفي، الذي يتجاوز التقييم السنوي التقليدي إلى إدارة أداء مستمرة تعتمد على البيانات والتغذية الراجعة والتحليلات والتوصيات الذكية.

### يتماشى النظام مع توجهات دولة الإمارات الوطنية:



رؤية  
الإمارات 2071



نحن  
الإمارات 2031



استراتيجيات  
رأس المال البشري



برامج الكفاءات  
المستقبلية



الحكومة  
الذكية



الحكومة المعتمدة  
على البيانات



ومن هذا المنطلق تم تطوير **Performance Intelligence** ليكون منصة حكومية متخصصة في إدارة الأداء الوظيفي بصورة ذكية ومستدامة.



GOVERNMENT EXCELLENCE PLATFORMS  
منصات رقمية لدعم التميز الحكومي



## الفصل الثاني

# تحديات إدارة الأداء الوظيفي الحالية

## Current Performance Management Challenges

رغم التطور التقني وتعدد أنظمة الموارد البشرية، ما زالت العديد من الجهات تواجه تحديات عملية تؤثر على فاعلية إدارة الأداء وتحقيق نتائج مستدامة.

01



### التقييم السنوي التقليدي

الاعتماد على تقييم يتم مرة أو مرتين سنوياً يقلل من فاعلية التطوير المستمر.

02



### ضعف المتابعة المستمرة

صعوبة متابعة أداء الموظف بصورة منتظمة طوال العام.

03



### ضعف الربط بالأهداف المؤسسية

قد يعمل الموظف دون رؤية واضحة لكيفية مساهمته في تحقيق أهداف الجهة.

04



### محدودية التحليلات

توجد بيانات كثيرة عن الأداء لكن يصعب تحويلها إلى قرارات تطويرية.

05



### ضعف التغذية الراجعة

لا يحصل بعض الموظفين على ملاحظات مستمرة تساعدهم على التطور.

06



### انخفاض الارتباط الوظيفي

نتيجة غياب الحوار المستمر بين الموظف والمدير.

07



### صعوبة اكتشاف الموظفين المتميزين

أو الموظفين المحتاجين إلى دعم إضافي



GOVERNMENT EXCELLENCE PLATFORMS

منصات رقمية لدعم التميز الحكومي



solutions@exgov.ai



www.exgov.ai

04



+971 54 710 8941



WhatsApp:

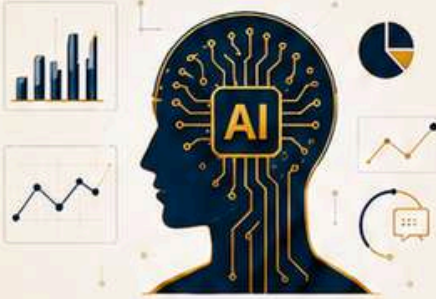
+971 54 710 8941



## الفصل الثالث

# هو Performance Intelligence Agent ؟

— What is Performance Intelligence Agent? —



هو منصة متقدمة لإدارة الأداء الوظيفي تعتمد على الذكاء الاصطناعي والتحليلات المتقدمة لمساعدة المؤسسات الحكومية على تحسين أداء الأفراد والفرق بشكل مستمر.



### رؤية المنصة



بناء بيئة عمل حكومية عالية الأداء تدعم التطوير المستمر والتميز الفردي والمؤسسي.



### رسالة المنصة



تمكين المؤسسات الحكومية من تحسين الأداء والإنتاجية من خلال إدارة الأداء الوظيفي القائمة على البيانات والتغذية الراجعة والذكاء الاصطناعي.



### القيمة المؤسسية

- ♦ إدارة الأداء
- ♦ إدارة الأهداف
- ♦ التغذية الراجعة
- ♦ التطوير المستمر
- ♦ التحليلات الذكية
- ♦ دعم اتخاذ القرار



GOVERNMENT EXCELLENCE PLATFORMS  
منصات رقمية لدعم التميز الحكومي



## الفصل الرابع

# فلسفة المنصة

## Platform Philosophy

تعتمد المنصة على أربع ركائز رئيسية تضمن إدارة أداء وظيفي أكثر ذكاءً واستدامة داخل الجهات الحكومية.

01

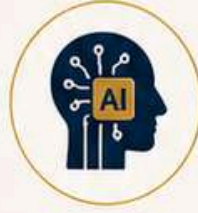


### الأداء المستمر

Continuous Performance

متابعة الأداء طوال العام وليس فقط أثناء التقييم السنوي.

02



### ذكاء الأداء

Performance Intelligence

تحويل بيانات الأداء إلى رؤى تساعد على اتخاذ قرارات أفضل.

03



### تطوير الموظف

Employee Growth

التركيز على النمو والتطوير وليس التقييم فقط.

04



### الأداء المبني على البيانات

Data Driven Performance

استخدام التجليات والبيانات لدعم إدارة الأداء.



GOVERNMENT EXCELLENCE PLATFORMS

منصات رقمية لدعم التميز الحكومي



## الفصل الخامس

# القدرات الرئيسية

## Core Capabilities

توفر المنصة مجموعة متكاملة من الوظائف الحديثة لإدارة الأداء الوظيفي بشكل ذكي ومستمر.

01



Performance Management

### إدارة الأداء الوظيفي

تشمل الأهداف والمؤشرات والتتائج والمراجعات.

02



Goal Management

### إدارة الأهداف

ربط أهداف الموظف بالأهداف المؤسسية.

03



Continuous Feedback

### إدارة التغذية الراجعة

توفير تغذية راجعة مستمرة بين المدير والموظف.

04



Development Plans

### إدارة الخطط التطويرية

إعداد خطط لتطوير فردية.

05



Performance Reviews

### إدارة المراجعات

إدارة دورات التقييم المختلفة.

06



Competency Management

### إدارة الكفاءات

ربط الأداء بالجدارات والكفاءات.

07



Achievements Tracking

### إدارة الإنجازات

توثيق الإنجازات والنتائج.



GOVERNMENT EXCELLENCE PLATFORMS

منصات رقمية لدعم التميز الحكومي





## الفصل السادس

# الذكاء الاصطناعي داخل المنصة

## Artificial Intelligence Inside the Platform

يمثل الذكاء الاصطناعي أحد أهم عناصر القوة في المنصة، حيث يدعم التحليل والتوصية والتنبؤ والتطوير المستمر.



01



وكيل الأداء  
الوظيفي الذكي  
Performance AI Agent

يقوم بتحليل الأداء  
بصورة مستمرة.

02



تحليل الأداء  
Performance  
Intelligence

تحليل الإنجاز والنتائج  
والاتجاهات والفجوات.

03



تحليل الاتجاهات  
Trend Analysis

متابعة تطور الأداء  
عبر الزمن.

04



التوصيات الذكية  
Smart  
Recommendations

اقتراح برامج تطوير  
وإجراءات تحسين  
وفرص تمكين.

05



التنبؤ بالمخاطر  
Risk Prediction

اكتشاف تراجع الأداء  
وانخفاض الإنتاجية  
ومخاطر الدوران الوظيفي.



### ذكاء التوجيه والتطوير

### Coaching Intelligence

دعم المديرين في توجيه الموظفين وتحسين أدائهم.



GOVERNMENT EXCELLENCE PLATFORMS  
منصات رقمية تدعم التميز الحكومي



## الفصل السابع

# دورة حياة الأداء الوظيفي

## Performance Lifecycle

تعتمد المنصة على دورة أداء متكاملة تبدأ بتحديد الأهداف وتنتهي بالتحسين المستمر.

01



المرحلة الأولى: تحديد الأهداف  
Goal Setting

ربط أهداف الموظف  
بالأهداف المؤسسية.

02



المرحلة الثانية: المتابعة  
Continuous Monitoring

متابعة الإنجاز بصورة  
مستمرة.

03



المرحلة الثالثة: التغذية الراجعة  
Feedback

تقديم الملاحظات  
والتوجيهات.

04



المرحلة الرابعة: التطوير  
Development

تنفيذ الخطط  
التطويرية.

05



المرحلة الخامسة: التقييم  
Evaluation

قياس الأداء  
والنتائج.

06



المرحلة السادسة: التحسين  
Continuous Improvement

تطوير الأداء بصورة  
مستمرة.



GOVERNMENT EXCELLENCE PLATFORMS  
منصات رقمية لدعم التميز الحكومي



[solutions@exgov.ai](mailto:solutions@exgov.ai)

[www.exgov.ai](http://www.exgov.ai)

+971 54 710 8941

WhatsApp:  
+971 54 710 8941



## الفصل الثامن

# الفئات المستفيدة

## Target Stakeholders

تم تصميم المنصة لخدمة مختلف الفئات داخل المؤسسة الحكومية وتحويل إدارة الأداء إلى منظومة ذكية ومتكاملة.

01



### إدارات الموارد البشرية

الفئة الرئيسية المستفيدة وتستخدم المنصة لإدارة الأداء الوظيفي بصورة متكاملة.

02



### المدراء المباشرين

لمتابعة أداء الموظفين وتقديم التغذية الراجعة.

03



### القيادات العليا

لمتابعة مؤشرات الأداء والإنتاجية.

04



### الموظفون

لإدارة أهدافهم وتطوير أدائهم.

05



### إدارة المواهب

لربط الأداء بالمواهب والكفاءات.

06



### إدارات التدريب والتطوير

لربط الأداء بالاحتياجات التدريبية.

07



### مكاتب التميز المؤسسي

لربط الأداء الفردي بالأداء المؤسسي.

ومن خلال هذه المنظومة يتحول الأداء الوظيفي من عملية تقييم تقليدية إلى منظومة ذكاء أداء متكاملة تساعد المؤسسات الحكومية على تطوير الموظفين ورفع الإنتاجية وتعزيز ثقافة الأداء المستمر.



GOVERNMENT EXCELLENCE PLATFORMS  
منصات رقمية لدعم التميز الحكومي



## الفصل التاسع

# إدارة الأهداف الفردية

## Goal Management & Strategic Alignment

تمثل الأهداف الفردية نقطة البداية في بناء منظومة أداء فعالة, حيث يتحول الأداء الوظيفي من مجموعة مهام يومية إلى مساهمة واضحة في تحقيق أهداف المؤسسة.

### مواومة الأهداف Cascading Goals



الرؤية المؤسسية



الأهداف الاستراتيجية



الأهداف التشغيلية



أهداف الإدارات



أهداف الموظفين

### إدارة الأهداف الذكية



إنشاء الأهداف

مراجعتها

اعتمادها

تحديثها

قياس التقدم فيها

### SMART Goals



محددة

قابلة للقياس

قابلة للتحقيق

مرتبطة بالأهداف

محددة زمنياً

### متابعة الإنجاز



متابعة تقدم الموظف  
بصورة لحظية

### مؤشرات الإنجاز



قياس نسبة تحقيق  
كل هدف بصورة آلية



GOVERNMENT EXCELLENCE PLATFORMS

منصات رقمية لدعم التميز الحكومي



## الفصل العاشر

# إدارة التغذية الراجعة والتطوير

## Continuous Feedback & Development

أثبتت الممارسات الحديثة أن التغذية الراجعة المستمرة أكثر فاعلية من التقييمات السنوية التقليدية، لذلك تم تصميم المنصة لتعزيز الحوار المستمر بين المدير والموظف ودعم التطوير المهني بصورة عملية ومستدامة.

### جلسات المتابعة الفردية

#### One-to-One Meetings

إدارة جلسات متابعة منتظمة بين المدير والموظف لمراجعة الأداء والتقدم.



### التغذية الراجعة المستمرة

#### Continuous Feedback

تمكن المدير من توجيه الموظف، دعم التطوير، ومعالجة التحديات مبكراً.



### إطار التوجيه المهني

#### Coaching Framework

تمكين المدير من ممارسة التوجيه المهني وتقديم الإرشاد المناسب لكل موظف.



### مناقشات التطوير المهني

#### Development Discussions

دعم الحوارات المهنية المرتبطة بالنمو، الطموحات، وفرص التعلم.



### Recognition & Appreciation

توثيق الإنجازات ونقاط القوة.

### Improvement Opportunities

تحديد فرص التحسين وخطط المعالجة.

### التقدير وفرص التحسين



GOVERNMENT EXCELLENCE PLATFORMS  
منصات وحلول لدعم التميز الحكومي



## الفصل الحادي عشر

# إدارة التقييمات والمراجعات

## Performance Reviews & Evaluation Cycles

توفر المنصة إطاراً مرناً لإدارة مختلف نماذج التقييم والمراجعات بما يحقق العدالة والاتساق ويدعم اتخاذ القرارات التطويرية بصورة أكثر دقة وشفافية.

### معايرة التقييمات Calibration



ضمان العدالة والاتساق بين نتائج التقييم وتقليل التفاوت في الأحكام.

### أنواع التقييم



- Self Assessment — التقييم الذاتي
- Manager Assessment — تقييم المدير المباشر
- Panel Review — التقييم الجماعي

### دورات التقييم



- Annual Review — التقييم السنوي
- Mid-Year Review — التقييم نصف السنوي
- Quarterly Review — التقييم الربعي
- Continuous Review — التقييم المستمر

### مخرجات المراجعات



نتائج أوضح، قرارات أدق، فرص تطوير أفضل، وتوصيات عملية للإدارة والموظف.

### تقييم النتائج

Results Evaluation



قياس مستوى الإنجاز والنتائج المحققة وفق الأهداف والمؤشرات المعتمدة.

### تقييم الكفاءات

Competency Evaluation



قياس الجدارات والسلوكيات المهنية وربطها بمتطلبات الدور الوظيفي.



GOVERNMENT EXCELLENCE PLATFORMS

منصات وتمية لدعم التميز الحكومي



## الفصل الثاني عشر

# تحليلات الأداء

## Performance Analytics

### Workforce Performance Intelligence

تمثل هذه الوحدة العقل التحليلي للمنصة، حيث تحول بيانات الأداء إلى رؤى ذكية تساعد الإدارة على اكتشاف الأنماط، رصد المخاطر، وتوجيه التطوير المؤسسي بصورة استباقية.

#### اتجاهات الأداء

##### Performance Trends

متابعة تطور الأداء عبر الزمن واكتشاف التغيرات والأنماط.



#### تحليل الإنتاجية

##### Productivity Analytics

قياس مستويات الإنتاجية ومقارنة النتائج بين الأفراد والفرق.



#### تحليل مخاطر الأداء

##### Performance Risk Analysis

رصد احتمالات تراجع الأداء أو انخفاض الإنتاجية قبل تفاقمها.



#### اكتشاف الموظفين المتميزين

##### High Performer Identification

تحديد أصحاب الأداء المرتفع والموظفين ذوي الإمكانيات العالية.



#### تحليل القدرات والقوى العاملة

##### Capability Intelligence —

تحليل القدرات والكفاءات.

##### Workforce Intelligence —

قراءة أداء القوى العاملة على مستوى المؤسسة بالكامل.



#### ربط الأداء بالموهب

##### Talent Performance Mapping

دمج بيانات الأداء مع المواهب والكفاءات لدعم قرارات التطوير.



GOVERNMENT EXCELLENCE PLATFORMS

منصات رقمية لدعم التميز الحكومي



## الفصل الثالث عشر

# لوحات القيادة والتحليلات

## Dashboards & Analytics

توفر المنصة مجموعة متقدمة من لوحات القيادة الذكية التي تمنح القيادات والمديرين والموظفين رؤية لحظية للأداء، المخاطر، التقدم، وفرص التحسين على مختلف المستويات.

### لوحة الموظف Employee Dashboard



- الأهداف
- الإنجاز
- التغذية الراجعة
- الخطط التطويرية

### لوحة المدير Manager Dashboard



- أداء الفريق
- التقدم في الأهداف
- فرص التحسين

### لوحة القيادة التنفيذية Executive Dashboard



- الأداء العام
- مستويات الإنجاز
- المخاطر
- اتجاهات الأداء

### لوحة ذكاء الأداء Performance Intelligence Dashboard



- التنبؤات
- المخاطر
- التوصيات الذكية

### لوحة المواهب Talent Dashboard



- الموظفون المتميزون
- الموظفون ذوو  
الإمكانات العالية
- خطط التطوير

### لوحة الموارد البشرية HR Dashboard



- مؤشرات الأداء المؤسسية
- توزيع النتائج
- تحليل الاتجاهات



GOVERNMENT EXCELLENCE PLATFORMS

منصات رقمية تدعم التميز الحكومي



## الفصل الرابع عشر

# القيمة المؤسسية والعائد المتوقع

## Institutional Value & ROI

توفر المنصة قيمة كبيرة للمؤسسات الحكومية من خلال رفع كفاءة الأداء وتحسين جودة القرارات وتعزيز الاستدامة المؤسسية.

### 03 رفع الارتباط الوظيفي

تعزيز التفاعل بين  
الموظف والمدير



### 02 تحسين جودة الأداء

من خلال التوجيه  
والتطوير المستمر



### 01 رفع الإنتاجية

تحسين أداء الموظفين  
بصورة مستمرة



### 06 تعزيز العدالة والشفافية

في التقييم وإدارة الأداء



### 05 دعم اتخاذ القرار

من خلال البيانات  
والتحليلات



### 04 تطوير الكفاءات

ربط الأداء  
بالتطوير المهني



### دعم الاحتفاظ بالموهب

من خلال فهم أفضل لأداء وإمكانيات الموظفين



GOVERNMENT EXCELLENCE PLATFORMS  
منصات رقمية لدعم التميز الحكومي

## الفصل الخامس عشر



# مواءمة المنصة مع توجهات دولة الإمارات

## Alignment with UAE Vision

تم تطوير المنصة لتتوافق بصورة مباشرة مع التوجهات الوطنية وأولويات تطوير الأداء الحكومي ورأس المال البشري.

### الكفاءات المستقبلية

#### Future Skills



تطوير مهارات المستقبل وبناء قدرات تنافسية تواكب متطلبات المهن المستقبلية.

### الجاهزية المستقبلية

#### Future Readiness



تعزيز الجاهزية التنظيمية والتشغيلية لاستشراف التغيرات والتكيف مع المستقبل.

### رأس المال البشري

#### Human Capital



الاستثمار في الإنسان بوصفه محور التنمية وركيزة أساسية لتحقيق التميز الحكومي.

### الأداء الحكومي

#### Government Performance



رفع كفاءة وفعالية الأداء الحكومي باستخدام مؤشرات ذكية وتحليلات متقدمة لاتخاذ قرارات دقيقة.

### الذكاء الاصطناعي الحكومي

#### Government AI



توظيف الذكاء الاصطناعي في رفع كفاءة الخدمات الحكومية وتحسين تجربة المتعاملين والموظفين.

### الحكومة الذكية

#### Smart Government



تمكين التحول الرقمي وتكامل الأنظمة لبناء حكومة متصلة وأمنة ومرنة.

## الحكومة عالية الأداء | Agentic Government

من خلال دعم الأداء باستخدام وكلاء الذكاء الاصطناعي والتحليلات المتقدمة.



GOVERNMENT EXCELLENCE PLATFORMS

منصات رقمية لدعم التميز الحكومي



## الفصل السادس عشر

# البنية التقنية

## Technology Architecture

تم تصميم المنصة وفق معمارية حكومية حديثة تضمن المرونة والذكاء والتكامل والأمان.

01

User Experience Layer | طبقة تجربة المستخدم

واجهة استخدام متعددة اللغات وسهلة الاستخدام



02

Performance Management Layer | طبقة إدارة الأداء

الأهداف، التقييمات، التغذية الراجعة، التطوير



03

AI Intelligence Layer | طبقة ذكاء الأداء

Performance AI Agent , Coaching Intelligence ,  
Performance Analytics , Recommendation Engine



04

Data Layer | طبقة البيانات

بيانات الموظفين، بيانات الأداء، بيانات الكفاءات، بيانات التطوير



05

Security Layer | طبقة الأمن

RBAC , MFA , SSO , Audit Logs



06

Integration Layer | طبقة التكامل

HR Systems , Talent Intelligence Agent ,  
Learning Intelligence Agent , AI Strategy Agent ,  
Government AI Copilot



من خلال هذه البنية تصبح المنصة منظومة متكاملة لذكاء الأداء الوظيفي تدعم تطوير الموظفين ورفع الانتاجية وربط الأداء بالأهداف والكفاءات والنتائج المؤسسية.



GOVERNMENT EXCELLENCE PLATFORMS  
منصات رقمية لدعم التميز الحكومي



## الفصل السابع عشر

# الأمن السيبراني والحوكمة

## Cyber Security & Governance Framework

تتعامل منصة الأداء الوظيفي الذكي مع بيانات حساسة تتعلق بأداء الموظفين، والكفاءات، والتطوير، والتقييمات، ولذلك تم تصميمها وفق أعلى معايير الأمن السيبراني والحوكمة لضمان سرية البيانات وسلامتها وتوافرها والامتثال للمتطلبات التنظيمية.

### 1. إدارة الهوية والصلاحيات

#### Identity & Access Management

- ◆ Single Sign-On (SSO)
- ◆ Multi-Factor Authentication (MFA)
- ◆ Active Directory Integration
- ◆ Role-Based Access Control (RBAC)
- ◆ Dynamic Access Management



إدارة الصلاحيات بصورة مرنة وفق الهيكل التنظيمي

### 2. حماية بيانات الأداء

#### Performance Data Protection

- ◆ تشفير البيانات
- ◆ حماية نتائج التقييم
- ◆ حماية الملاحظات
- ◆ حماية الخطط التطويرية



### 3. سجلات التدقيق

#### Audit Logs

- ◆ عمليات التقييم
- ◆ التعديلات
- ◆ المراجعات
- ◆ الاعتمادات
- ◆ التغذية الراجعة



### 4. حوكمة الذكاء الاصطناعي

#### Responsible AI

- ◆ العدالة
- ◆ عدم التحيز
- ◆ الشفافية
- ◆ الموثوقية
- ◆ القابلية للتفسير



GOVERNMENT EXCELLENCE PLATFORMS  
منصات رقمية لدعم التميز الحكومي

## الفصل الثامن عشر

# التكاملات المؤسسية

## Enterprise Integrations

تم تصميم المنصة لتتكامل مع مختلف الأنظمة المؤسسية لضمان ترابط الأداء الوظيفي مع البيانات والقرارات والأنظمة الحكومية.



### HR Systems

#### أنظمة الموارد البشرية

تكاملاً شاملاً مع أنظمة الموارد البشرية الأساسية.



### Talent Intelligence Agent

#### ربط الأداء بالموهب والتعاقب الوظيفي

تحديد المواهب عالية الأداء ودعم خطط التعاقب الوظيفي.



### Learning Intelligence Agent

#### ربط الأداء بالتطوير والتدريب

مواءمة خطط التعلم والتدريب مع نتائج الأداء والكفاءات.



### AI Strategy Agent

#### ربط الأداء الفردي بالأهداف المؤسسية

مواءمة أهداف الأفراد مع الاستراتيجيات والأولويات.



### Excellence & Performance AI Agent

#### ربط الأداء الوظيفي بالأداء المؤسسي

تحليل الارتباط بين أداء الأفراد ومؤشرات الأداء المؤسسي.



### Government AI Copilot

#### دعم التحليل وإعداد التقارير

مساعد ذكي لدعم اتخاذ القرار في التحليل وإعداد التقارير.



### Microsoft 365

#### Outlook, Teams, SharePoint

تكاملاً سلساً لتعزيز التعاون وتبادل المعلومات داخل المؤسسة.



### Power BI

#### التحليلات ولوحات القيادة المتقدمة

تكاملاً مباشراً لعرض البيانات والتحليلات التفاعلية المتقدمة.



GOVERNMENT EXCELLENCE PLATFORMS

منصات رقمية لدعم التميز الحكومي



## الفصل التاسع عشر

# حالات الاستخدام الحكومية

## Government Use Cases

تم تصميم المنصة لتناسب مختلف الجهات الحكومية.

### 2. الهيئات الحكومية

ربط الأداء بالأهداف  
والنتائج المؤسسية.



### 1. دوائر الموارد البشرية

إدارة الأداء الوظيفي  
بصورة متكاملة.



### 4. المؤسسات الخدمية

رفع الإنتاجية وتحسين  
جودة الخدمات.



### 3. الجهات التنظيمية

تحسين الشفافية والعدالة  
في التقييم.



### 6. الجهات الصحية

إدارة أداء الفرق الطبية  
والإدارية.



### 5. الجهات التعليمية

إدارة أداء الكوادر الأكاديمية  
والإدارية.



GOVERNMENT EXCELLENCE PLATFORMS  
منصات رقمية لدعم التميز الحكومي





## الفصل العشرون

# قصص النجاح

## Success Stories

يخصص هذا الفصل لإبراز التطبيقات الواقعية للمنصة.

### 01 نموذج قصة نجاح



#### الأثر

بناء ثقافة أداء  
مستمرة داخل  
المؤسسة.



#### النتائج

رفع جودة التقييم، زيادة  
المتابعة، تحسين التغذية  
الراجعة، تعزيز العدالة.



#### الحل

تطبيق Performance  
Intelligence Agent.



#### التحدي

وجود نظام تقييم سنوي  
تقليدي لا يحقق التطوير  
المطلوب.

### 02 نموذج آخر



#### النتائج

تحسين المواءمة، رفع الإنجاز،  
دعم الاستراتيجيات.



#### الحل

ربط الأهداف الفردية  
بالأهداف المؤسسية.



#### التحدي

صعوبة ربط الأداء  
بالأهداف الاستراتيجية.



GOVERNMENT EXCELLENCE PLATFORMS

منصات رقمية لدعم التميز الحكومي



## الفصل الحادي والعشرون

# خدمات التنفيذ والتشغيل

## Implementation & Support Services

توفر EXGOV دورة تنفيذ متكاملة.



GOVERNMENT EXCELLENCE PLATFORMS  
منصات رقمية لدعم التميز الحكومي



## الفصل الثاني والعشرون

# لماذا Performance Intelligence Agent ؟

## Why Performance Intelligence Agent?

توجد العديد من أنظمة إدارة الأداء، لكن منصة Performance Intelligence Agent تختلف لأنها تجمع بين الذكاء الاصطناعي والتوجيه الاستراتيجي لتحقيق أداء حكومي استثنائي.

### منصة ذكاء أداء وليست منصة تقييم فقط

تركز على تحسين الأداء بشكل مستمر من خلال التحليل الذكي والتوصيات المبنية على البيانات والتنبؤ بالمستقبل.



### تدعم الأداء المستمر

#### Continuous Performance

تتيح متابعة الأداء لحظياً وتوفر رؤى فورية للتكيف والتحسين المستمر.



### تعتمد على الذكاء الاصطناعي

#### في التحليل، التوصية، التنبؤ، والتوجيه

تستخدم تقنيات متقدمة لفهم الأداء الحالي، تقديم توصيات ذكية، والتنبؤ بالنتائج المستقبلية.



### تدعم التطوير المهني

#### Employee Growth

توفر مسارات تطوير مخصصة بناءً على الأداء والمهارات والطموحات المستقبلية.



### تدعم التوجيه والتغذية الراجعة

#### Coaching & Feedback

تُعزز ثقافة الحوار البناء من خلال التغذية الراجعة المستمرة والأدوات التفاعلية.



### ترتبط الأداء بالأهداف

#### Goal Alignment

تضمن اتساق الجهود الفردية والفرقية مع الأهداف الاستراتيجية للمؤسسة والحكومة.



### متوافقة مع توجهات الإمارات في رأس المال البشري والكفاءات

#### والأداء الحكومي والجاهزية المستقبلية

مصممة وفق أفضل الممارسات العالمية، وتدعم مستهدفات رؤية الإمارات نحو حكومة رائدة ومستقبل أكثر جاهزية واستدامة.



GOVERNMENT EXCELLENCE PLATFORMS

منصات رقمية لدعم التميز الحكومي



## الفصل الثالث والعشرون

# ابدأ رحلتك

## Start Your Performance Intelligence Journey

إذا كانت الجهة تسعى إلى رفع الإنتاجية، تحسين الأداء الوظيفي، تطوير الكفاءات، تعزيز العدالة والشفافية، تحسين الارتباط الوظيفي، والاستفادة من الذكاء الاصطناعي، فإن **Performance Intelligence Agent** يوفر منصة متكاملة لتحقيق ذلك.

### الخدمات المتاحة

تقييم الجدارات  
والكفاءات  
Competency  
Assessment



03

تقييم الكفاءات الأساسية وتحديد الفجوات التدريبية والتطويرية.

تقييم مواءمة  
الأهداف  
Goal Alignment  
Assessment



02

تحليل مدى مواءمة الأهداف الفردية مع الأهداف المؤسسية والاستراتيجية.

تقييم منظومة  
الأداء الوظيفي  
Performance  
Assessment



01

تقييم شامل لمنظومة إدارة الأداء لتحديد نقاط القوة وفرص التحسين.

جلسة تعريفية  
للقادات  
Executive  
Briefing



06

جلسة تعريفية مخصصة للقادات لاستعراض الحل والفوائد المتوقعة.

عرض تجريبي  
مباشر  
Live  
Demonstration



05

عرض عملي مباشر للمنصة يوضح الميزات وقيمة الاستخدام.

تحليل العلاقة بين  
الأداء والمواهب  
Talent Performance  
Assessment



04

تحليل ارتباط الأداء بالمواهب والكفاءات الداعمة للنمو والاحتفاظ بالكوادر.

اطلب جلسة استشارية  
Request a Consultation



اطلب تقييماً مجانياً  
Request an Assessment



اطلب عرضاً توضيحياً  
Request a Demo



GOVERNMENT EXCELLENCE PLATFORMS  
منصات رقمية لدعم التميز الحكومي



الفصل الرابع والعشرون

# التواصل

## Contact Us

EXGOV Government AI Agents Platform  
منصة EXGOV لوكلاء الذكاء الاصطناعي الحكومي

المعرفة والمحتوى والرؤى  
insights@exgov.ai



الشراكات والتعاون  
partners@exgov.ai



الحلول والعروض  
solutions@exgov.ai



واتساب  
+971 54 710 8941



الهاتف  
+971 54 710 8941



الموقع الإلكتروني  
www.exgov.ai



YouTube



Facebook



LinkedIn



Instagram



X / Twitter



اطلب جلسة استشارية  
Request a Consultation



اطلب تقييمًا مجانيًا  
Request an Assessment



اطلب عرضًا توضيحيًا  
Request a Demo



GOVERNMENT EXCELLENCE PLATFORMS  
منصات رقمية لدعم التميز الحكومي

solutions@exgov.ai

www.exgov.ai

+971 54 710 8941

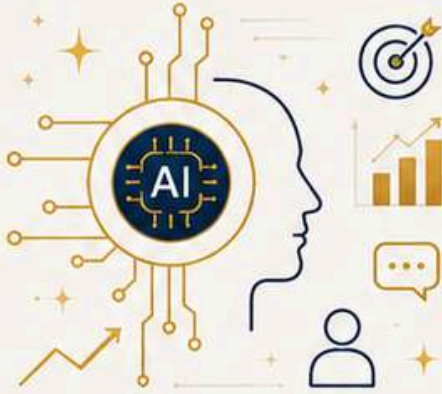
WhatsApp:  
+971 54 710 8941



## الرسالة الختامية

# الرسالة الختامية

## Closing Message



يمثل **Performance Intelligence Agent** الجيل القادم من منصات الأداء الوظيفي الحكومية، حيث يجمع بين الأهداف والكفاءات والتغذية الراجعة والتحليلات والذكاء الاصطناعي في منظومة واحدة تساعد المؤسسات الحكومية على تطوير موظفيها، ورفع الإنتاجية، وتعزيز ثقافة الأداء المستمر، وربط الأداء الفردي بالنجاح المؤسسي بصورة مستدامة.

A next-generation government performance intelligence platform that connects goals, competencies, feedback, analytics, and AI in one integrated ecosystem.



GOVERNMENT EXCELLENCE PLATFORMS  
منصات رقمية لدعم التميز الحكومي