

SUSTAINABLE
INNOVATION
OBSERVATORY



وكيل الابتكار الذكي Innovation Intelligence Agent

Government Innovation Intelligence Platform

منصة حكومية ذكية لإدارة الابتكار والتحسين واستشراف المستقبل بالذكاء الاصطناعي

EXGOV

حلول حكومية ذكية لمستقبل مستدام

01

solutions@exgov.ai

www.exgov.ai

+971 54 710 8941

+971 54 710 8941



المحتوى

Table of Contents

01	الغلاف
02	المحتوي
03	الفصل الأول - مقدمة و توجهات دولة الإمارات
04	الفصل الثاني - تحديات الابتكار الحالية
05	الفصل الثالث - ما هو Innovation Intelligence Agent ؟
06	الفصل الرابع - فلسفة المنصة
07	الفصل الخامس - القدرات الرئيسية
08	الفصل السادس - الذكاء الاصطناعي داخل المنصة
09	الفصل السابع - دورة حياة الابتكار
10	الفصل الثامن - الفئات المستفيدة
11	الفصل التاسع - إدارة الأفكار و المقترحات
12	الفصل العاشر - إدارة التحديات و المختبرات
13	الفصل الحادي عشر - إدارة التحسين المؤسسي
14	الفصل الثاني عشر - قياس الأثر و القيمة
15	الفصل الثالث عشر - لوحات القيادة و التحليلات
16	الفصل الرابع عشر - القيمة المؤسسية و العائد المتوقع
17	الفصل الخامس عشر - مواءمة المنصة مع توجهات دولة الإمارات
18	الفصل السادس عشر - البنية التقنية
19	الفصل السابع عشر - الأمن السبيرياني و الحوكمة
20	الفصل الثامن عشر - التكاملات المؤسسية
21	الفصل التاسع عشر - حالات الاستخدام الحكومية
22	الفصل العشرون - قصص النجاح
23	الفصل الحادي و العشرون - خدمات التنفيذ و التشغيل
24	الفصل الثاني و العشرون - لماذا Innovation Intelligence Agent ؟
25	الفصل الثالث و العشرون - ابدأ رحلتك
26	الفصل الرابع و العشرون - التواصل
27	الرسالة الختامية



نبذة عن التقرير

يستعرض هذا التقرير

كيف تمكّن منصة

Innovation

Intelligence Agent

الجهات الحكومية من

الانتقال من إدارة الأفكار

التقليدية إلى ذكاء الابتكار

عبر الذكاء الاصطناعي

والتحليلات الذكية.





مقدمة وتوجهات دولة الإمارات

الابتكار الحكومي في عصر الذكاء الاصطناعي

Introduction & UAE Direction

أصبح الابتكار اليوم أحد أهم المحركات الاستراتيجية للحكومات الرائدة، ولم يعد يُنظر إليه كبرنامج أو مبادرة منفصلة، بل كمنهج عمل متكامل يهدف إلى تطوير الخدمات وتحسين العمليات وتعزيز الكفاءة المؤسسية والاستعداد للمستقبل.

كما تبنت الدولة مفاهيم متقدمة مثل:

المختبرات
الحكومية



استشراف
المستقبل



الابتكار
الحكومي



الذكاء الاصطناعي
الحكومي



تصنيف البيروقراطية
الحكومية



الخدمات
الاستباقية



وأصبح الابتكار اليوم عنصراً أساسياً في تحقيق مستهدفات:

Agentic
Government



الحكومة المعتمدة
على البيانات



الحكومة
الذكية



رؤية الإمارات
2071



نحن الإمارات
2031



وفي ظل هذه التوجهات برزت الحاجة إلى منصة متخصصة لا تكتفي بإدارة الأفكار، بل تساعد الجهات الحكومية على تحويل الابتكار إلى نتائج قابلة للقياس. ومن هنا تم تطوير Innovation Intelligence Agent ليكون منصة متكاملة لإدارة الابتكار والتحسين واستشراف المستقبل باستخدام الذكاء الاصطناعي والتحليلات الذكية.





تحديات الابتكار الحالية

Current Innovation Challenges

رغم الاهتمام المتزايد بالابتكار، ما زالت العديد من المؤسسات تواجه تحديات تؤثر على فعالية برامج الابتكار.

01 كثرة الأفكار وقلة التنفيذ

تمتلك المؤسسات العديد من الأفكار والمقترحات، لكن نسبة قليلة منها تتحول إلى مشاريع فعلية.



01

02 ضعف قياس الأثر

يصعب أحياناً قياس القيمة الحقيقية الناتجة عن الابتكار.



02

03 محدودية المشاركة

قد تتركز المشاركة في عدد محدود من الموظفين، بينما تبقى بقية الطاقات غير مستثمرة.



03

04 تكرار المبادرات

تتكرر بعض الأفكار أو المبادرات نتيجة عدم وجود قاعدة معرفة موحدة.



04

05 غياب التحليل الذكي

تقييم الأفكار يتم أحياناً بصورة يدوية دون الاستفادة من التحليلات المتقدمة.



05

06 ضعف استدامة الابتكار

تتحول بعض المبادرات إلى فعاليات مؤقتة بدلاً من أن تصبح ثقافة مؤسسية مستدامة.



06

07 تحديات تصفير البيروقراطية

يصعب اكتشاف الإجراءات المعقدة وفرص التبسيط بصورة منهجية.



07

ما Innovation Intelligence Agent ؟

What is Innovation Intelligence Agent?

Innovation Intelligence Agent هو منصة حكومية ذكية لإدارة الابتكار والتحسين واستشراف المستقبل تعتمد على الذكاء الاصطناعي والتحليلات المتقدمة لمساعدة الجهات الحكومية على تطوير الخدمات وتحسين العمليات وتعظيم القيمة المؤسسية.



وتغطي المنصة دورة حياة الابتكار بصورة متكاملة من الفكرة وحتى قياس الأثر والتحسين المستمر.



رؤية المنصة

بناء مؤسسات حكومية أكثر ابتكاراً واستباقية وقادرة على التطور المستمر.



رسالة المنصة

تمكين الجهات الحكومية من تحويل الأفكار والتحديات والفرص إلى نتائج ملموسة تدعم التنافسية والاستدامة والجاهزية للمستقبل.



القيمة المؤسسية

- إدارة الابتكار
- إدارة الأفكار
- إدارة التحسين
- تصفير البيروقراطية
- قياس الأثر
- استشراف المستقبل
- دعم اتخاذ القرار





الذكاء الاصطناعي داخل المنصة

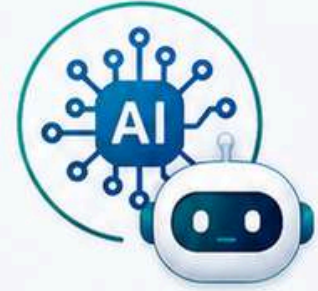
AI Inside the Platform

يُعد الذكاء الاصطناعي أحد أهم نقاط القوة داخل منظومة منصة مرصد الابتكار المستدام، حيث يعمل على تمكين الجهات من اتخاذ قرارات ذكية وسريعة مبنية على بيانات وتحليلات متقدمة.

Innovation AI Agent

وكيل الابتكار الذكي

يعمل بشكل مستمر على تحليل الأفكار والتحديات والمبادرات لدعم قرارات أكثر ذكاءً واستشرافاً للمستقبل.



تحليل الأفكار

Idea Intelligence



تحليل جودة الفكرة، ومستوى الابتكار، وقابليتها للتطبيق، والأثر المتوقع.

تقييم الأثر

Impact Intelligence



تحليل القيمة المتوقعة قبل التنفيذ لاتخاذ قرارات أكثر دقة.

اكتشاف فرص الابتكار

Innovation Discovery



استخدام البيانات لاكتشاف فرص التطوير والتحسين داخل الجهة وخارجها.

تحليل الاتجاهات

Trend Analysis



متابعة الاتجاهات العالمية والمحلية في القطاعات ذات الصلة.

التوصيات الذكية

Smart Recommendations



تقديم توصيات ذكية لمبادرات جديدة وفرص تطويرية بناءً على التحليلات والبيانات.

استشراف المستقبل

Future Intelligence



ربط الابتكار بالاتجاهات المستقبلية والتغيرات المحتملة لضمان الجاهزية والتأثير.



دورة حياة الابتكار

Innovation Lifecycle

تعتمد المنصة على دورة حياة متكاملة للابتكار لضمان تحويل الأفكار إلى قيمة مستدامة ونتائج ملموسة.



تحول هذه الدورة للابتكار من حدث عابر إلى عملية مؤسسية مستمرة تُسهم في تحقيق أثر حكومي مستدام ومستقبلي.





الفئات المستفيدة

Target Stakeholders

تم تصميم المنصة لخدمة مختلف الإدارات والجهات داخل المؤسسة الحكومية.
The platform is designed to serve various departments and entities inside the government institution.

القيادة العليا

متابعة مؤشرات الابتكار، الأثر، التحسين،
والمبادرات المستقبلية.

Senior Leadership

Follow innovation indicators, impact,
improvement, and future initiatives.



مكاتب الابتكار

المستفيد الرئيسي لإدارة
البرنامج الابتكاري بالكامل.

Innovation Offices

The primary beneficiary for managing
the full innovation program.



مكاتب التميز المؤسسي

ربط الابتكار بنتائج التميز
والأداء المؤسسي.

Excellence Offices

Link innovation to excellence
and performance results.



مكاتب استشراف المستقبل

ربط الابتكار باتجاهات
المستقبل واستشرافه.

Foresight Offices

Connect innovation with
future directions.



التحول الرقمي

اكتشاف فرص الأتمتة والتحول الرقمي
والذكاء الاصطناعي.

Digital Transformation

Discover automation, digital
transformation, and AI opportunities.



الموارد البشرية

تعزيز المشاركة المؤسسية
وثقافة الابتكار.

Human Resources

Strengthen institutional participation
and innovation culture.



جميع الموظفين

المشاركة بالأفكار والمبادرات
ومقترحات التحسين.
Participate with ideas, initiatives,
and improvement suggestions.

All Employees



تحول المنصة الابتكار من نشاط موسمي إلى منظومة مؤسسية مستدامة
مدعومة بالبيانات والذكاء الاصطناعي والتحسين المستمر.

The platform transforms innovation from a seasonal activity into a
sustainable institutional ecosystem powered by data, AI, and continuous improvement.





إدارة الأفكار والمقترحات

Idea Management Framework

تُعدُّ الأفكار هي المصدر الأساسي للإبتكار المؤسسي، وتوفّر المنصة إطارًا متكاملًا لإدارة الأفكار بدءًا من استقبالها وحتى قياس أثرها المؤسسي.



استقبال الأفكار

Idea Submission

يمكن أن تأتي الأفكار من الموظفين، القادة، الشركاء، العملاء، والفرق المختلفة.



01

تصنيف الأفكار

Idea Classification

الأفكار التطويرية، الأفكار التشغيلية، الأفكار التقنية، الأفكار الاستراتيجية، الأفكار المتعلقة بالخدمات، وأفكار بلا بيروقراطية.



02

تقييم الأفكار

Idea Evaluation

تُقيّم الأفكار وفق معايير تشمل:



القيمة المضافة



المخاطر



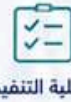
التكلفة



سهولة التنفيذ



الأثر المتوقع



قابلية التنفيذ



03

ترتيب الأولويات

Idea Prioritization

تستخدم المنصة الذكاء الاصطناعي لتحديد الأفكار الأعلى قيمة والأعلى أثرًا.



04

مستودع الأفكار المؤسسي

Idea Repository

حفظ الأفكار بشكل منظم، منع التكرار، وتمكين إعادة الاستخدام مستقبلاً.



05



إدارة التحديات والمختبرات

Innovation Challenges & Innovation Labs

تُعد إدارة التحديات والمختبرات الحكومية من أهم أدوات الابتكار الحديثة التي تُحفّز الإبداع، وتسرّع تطوير الحلول، وتعزز التعاون داخل الجهات وخارجها.

تمكّن الجهة من إطلاق تحديات نوعية.
تستهدف حلولاً مبتكرة لتحديات حقيقية.

إدارة التحديات

Innovation Challenges



01

• إطلاق التحديات • استقبال الحلول • تقييم البدائل • متابعة التنفيذ

إدارة المختبرات الحكومية وورش العمل.
وجلسات العصف الذهني وجلسات التصميم.

المختبرات الحكومية

Government Innovation Labs



02

• إدارة المختبرات • ورش العمل • العصف الذهني • جلسات التصميم

يدعم جميع مراحل التفكير التصميمي لفهم
التحدي، وتصميم الحلول، واختبار النماذج
الأولية، والتحسين المستمر.

التفكير التصميمي

Design Thinking



03

فهم التحدي → تعريف المشكلة → ابتكار الحلول → النماذج الأولية → الاختبار والتحسين
Empathize → Define → Ideate → Prototype → Test & Improve

يُشرك الموظفين، والعملاء، والشركاء
في تطوير الحلول وصياغة مبادرات مبتكرة
ذات أثر مستدام.

التصميم التشاركي

Co-Creation



04

الشركاء Partners | العملاء Customers | الموظفون Employees

من خلال إدارة التحديات والمختبرات وتعزيز التفكير التصميمي والتصميم التشاركي،
تتحول الأفكار إلى حلول عملية قابلة للتنفيذ تُسهم في تحسين الخدمات
وصناعة أثر مستدام يواكب تطلعات المستقبل.





إدارة التحسين المؤسسي

Continuous Improvement Management

الابتكار الحقيقي لا يقتصر على الأفكار الجديدة فقط، بل يشمل التحسين المستمر للأعمال والخدمات والعمليات.

• 01

إدارة فرص التحسين

Improvement Opportunities

- تحديد وتوثيق فرص التحسين من مختلف المصادر.
- تقييم الأولويات بناءً على الأثر والجهد والجدوى.



• 02

تحسين الإجراءات والعمليات

Process Improvement

- تحليل وتصميم العمليات لتحقيق الكفاءة والفعالية.
- تطبيق منهجيات التحسين المستمر (مثل كايزن و PDCA).



• 03

تحسين الخدمات

Service Improvement

- تطوير الخدمات الحكومية لتكون أكثر سهولة وسرعة وجودة.
- مراجعة دورية لأداء الخدمات وفق مؤشرات قياس محددة.



• 04

تحسين تجربة المتعامل

Customer Experience Improvement

- فهم احتياجات المتعاملين وتوقعاتهم بشكل مستمر.
- تصميم رحلات متعامل سلسلة متكاملة عبر القنوات.



• 05

تصفير البيروقراطية الحكومية

Bureaucracy Reduction

- تبسيط الإجراءات وإزالة التعقيدات غير الضرورية.
- توحيد المتطلبات. وتقليل الخطوات والوثائق.



• 06

التميز التشغيلي

Operational Excellence

- تطبيق أفضل الممارسات والمعايير العالمية.
- تعزيز الكفاءة والمرونة وتحقيق نتائج مستدامة.



القيمة:

تحويل التحديات اليومية إلى فرص تطوير مستمرة.





قياس الأثر والقيمة

Innovation Impact Intelligence

أحد أهم عناصر نجاح الابتكار هو القدرة على قياس أثره الحقيقي.

نمو القيمة المتحققة



إجمالي العوائد



مقارنة بالمستهدف



العائد على الاستثمار
في الابتكار
Innovation ROI

تحويل الأفكار المبتكرة إلى قيمة
ملموسة ومستدامة للمؤسسة والمجتمع.

عدد المبادرات



القيمة المتحققة



معدل العائد على الاستثمار



أبعاد قياس الأثر

05

الأثر المؤسسي
Institutional Impact



تعزيز الابتكار والثقافة المؤسسية
وتحقيق الأهداف الاستراتيجية
المستدامة.

04

الأثر على الموظفين
Employee Impact



تعزيز مشاركة الموظفين
وزيادة رضاهم وتنمية
قدراتهم.

03

الأثر على المتعاملين
Customer Impact



رفع مستوى تجربة المتعاملين
وزيادة رضاهم وتعزيز
ولائهم.

02

الأثر التشغيلي
Operational Impact



تحسين الكفاءة التشغيلية
وتبسيط الإجراءات وزيادة
الفعالية.

01

الأثر المالي
Financial Impact



قياس العوائد المالية
المباشرة وغير المباشرة
وتحقيق وفورات ملموسة.

مؤشرات القياس

خفض التكاليف



جودة الخدمات



سرعة الإنجاز



رضا المتعاملين



الإنتاجية



الوفورات



القياس المستمر يقود إلى تحسين مستمر.
نحو منظومة ابتكار تحدث أثراً حقيقياً وتحقق قيمة مستدامة.





لوحات القيادة والتحليلات

Innovation Dashboards & Analytics

توفر المنظمة مجموعة متقدمة من لوحات القيادة الذكية.



لوحة القيادة التنفيذية

Executive Dashboard

تعرض:

- مؤشرات الابتكار.
- قيمة المبادرات.
- الأثر المؤسسي.
- مستوى المشاركة.



01

لوحة أفكار الابتكار

Ideas Dashboard

تعرض:

- عدد الأفكار.
- توزيعها.
- حالتها.
- نتائجها.



02

لوحة الابتكار

Innovation Dashboard

تعرض:

- المبادرات.
- المشاريع.
- المختبرات.
- فرص التحسين.



03

لوحة الأثر

Impact Dashboard

تعرض:

- الأثر المالي.
- الأثر التشغيلي.
- الأثر المؤسسي.



04

لوحة المستقبل

Future Dashboard

تعرض:

- الاتجاهات المستقبلية.
- التحديات القادمة.
- فرص التطوير.



05



القيمة المؤسسية والعائد المتوقع

Institutional Value & ROI

توفر المنصة قيمة كبيرة للمؤسسات الحكومية.

تعزيز ثقافة الابتكار

تحويل الابتكار إلى
ممارسة يومية.



دعم تصفير البيروقراطية

تقليل التعقيد
الإداري.



رفع كفاءة العمليات

من خلال تحسين
الإجراءات والخدمات.



تحسين الأداء المؤسسي

ربط الابتكار بالنتائج
الفعالية.



تحسين الخدمات

عبر تطوير تجربة
المتعامل.



دعم الجاهزية المستقبلية

بناء مؤسسات أكثر
مرونة واستباقية.



عوائد وقيمة مؤسسية مستدامة

ابتكار أكثر، نتائج أفضل.
مستقبل مستدام.





مواءمة المنصة مع توجهات دولة الإمارات

Alignment with UAE Vision

تم تطوير المنصة لتتوافق بصورة مباشرة مع التوجهات الوطنية.





البنية التقنية

Technology Architecture

تم تصميم المنصة وفق معمارية مرنة وقابلة للتوسع.

01

User Experience Layer
واجهة الاستخدام ذكية متعددة اللغات



02

Innovation Management Layer
تشمل: الأفكار، المبادرات، المختبرات، التحسين



03

AI Intelligence Layer
تشمل: Innovation AI Agent , Impact Intelligence ,
Recommendation Engine , Future Intelligence



04

Data Layer
تشمل: قواعد البيانات، مستودعات المعرفة،
بيانات الابتكار



05

Security Layer
تشمل: RBAC , MFA , SSO , Audit Logs



06

Integration Layer
تشمل: Government AI Copilot , Performance Platforms ,
Strategy Platforms , Knowledge Platforms



ومن خلال هذه البنية تصبح Innovation Intelligence Agent منصة حكومية متكاملة لإدارة الابتكار والتحسين واستشراف المستقبل، بما يساعد الجهات الحكومية على بناء ثقافة ابتكار مستدامة وتحقيق نتائج مؤسسية قابلة للقياس.





الأمن السيبراني والحوكمة

Cyber Security & Governance Framework

تم تصميم Innovation Intelligence Agent ليكون منصة مؤسسية موثوقة تدعم الابتكار والتحسين واستشراف المستقبل ضمن بيئة آمنة ومتوافقة مع متطلبات الحوكمة الحكومية.

02

حماية البيانات



- تشفير البيانات
- حماية الأفكار والمبادرات
- حماية البيانات الحساسة
- النسخ الاحتياطي
- إدارة دورة حياة البيانات

01

إدارة الهوية والصلاحيات Identity & Access Management



- Single Sign-On (SSO)
- Active Directory Integration
- Multi-Factor Authentication (MFA)
- Role-Based Access Control (RBAC)
- Segregation of Duties / فصل الصلاحيات والمسؤوليات

04

حوكمة الذكاء الاصطناعي Responsible AI



- الشفافية
- الموثوقية
- العدالة
- القابلية للتفسير
- التدخل البشري

03

إدارة سجلات التدقيق Audit Logs



- تسجيل تقديم الأفكار
- التقييمات
- القرارات
- المبادرات
- التعديلات

نلتزم بأعلى معايير الأمن والحوكمة لضمان ابتكار آمن، موثوق، ومتوافق.
ثقة اليوم، استدامة الغد.





التكاملات المؤسسية

Enterprise Integrations

تم تصميم المنصة لتتكامل مع الأنظمة المؤسسية المختلفة.



تكامل سلس وذكي يربط الابتكار بجميع أنظمة المؤسسة لضمان تدفق البيانات وتحقيق أقصى قيمة مؤسسية.





حالات الاستخدام الحكومية

Government Use Cases

تم تطوير المنصة لتناسب مختلف الجهات الحكومية.

03



مكاتب استشراف المستقبل

إدارة المبادرات المستقبلية
وتحليل الاتجاهات.

02



مكاتب التميز المؤسسي

ربط الابتكار
بنتائج التميز.

01



مكاتب الابتكار

إدارة الأفكار، المبادرات،
المختبرات، التحديات.

06



القيادات التنفيذية

متابعة القيمة المؤسسية
الناجمة عن الابتكار.

05



فرق التحول الرقمي

اكتشاف فرص
الأتمتة والتحول.

04



فرق تصفير البيروقراطية

تحديد الإجراءات المعقدة
وفرض التبسيط.



تتكيف المنصة مع جميع وحدات القطاع الحكومي
وتحوّل الابتكار إلى قدرة مؤسسية مستدامة.





قصص النجاح

Success Stories

يخصص هذا الفصل لعرض التطبيقات الواقعية للمنصة بعد التنفيذ.

01

نموذج قصة نجاح

أبرز النتائج المحققة



+85%

زيادة في المبادرات المنفذة



+70%

رفع مستوى المشاركة



+60%

تحسين جودة الأفكار



-40%

تسريع عملية التقييم



التحدي

وجود مئات الأفكار سنوياً دون وجود آلية فعالة لتقييمها وتحويلها إلى نتائج.



الحل

.Innovation Intelligence Agent



النتائج

- زيادة عدد المبادرات المنفذة
- رفع مستوى المشاركة
- تحسين جودة الأفكار
- تسريع التقييم



الأثر

تحويل الابتكار إلى منظومة مؤسسية مستدامة.

02

نموذج آخر

أبرز النتائج المحققة



+90%

تحسن في دقة قياس الأثر



+30%

تحسين في العائد على الاستثمار



+80%

دعم أسرع لاتخاذ القرار



التحدي

صعوبة تحديد أثر مبادرات الابتكار.



الحل

تطبيق منظومة قياس الأثر المؤسسي.



النتائج

- قياس العائد.
- تحسين الاستثمار
- دعم اتخاذ القرار

قصص نجاح حقيقية، وأثر ينمو باستمرار
منصة ترتقي بالأفكار من مرحلة الفكرة إلى مرحلة الأثر القابل للقياس
وتحقق تحولا مؤسسياً مستداماً.





حلات الاستخدام الحكومية

Government Use Cases

تم تطوير المنصة لتناسب مختلف الجهات الحكومية.

• 01

مكاتب الابتكار

إدارة: الأفكار، المبادرات،
المختبرات، التحديات.



• 02

مكاتب التميز المؤسسي

ربط الابتكار بنتائج التميز.



• 03

مكاتب استشراف المستقبل

إدارة المبادرات المستقبلية
وتحليل الاتجاهات.



• 04

فرق تصفير البيروقراطية

تحديد الإجراءات المعقدة
وفرض التبسيط.



• 05

فرق التحول الرقمي

اكتشاف فرص الأتمتة
والتحول.



• 06

القيادات التففيذية

متابعة القيمة المؤسسية
الناتجة عن الابتكار.



تلائم المنصة مختلف الوحدات الحكومية وتحول
الابتكار إلى منظومة تشغيلية قابلة للقياس.





قصص النجاح

Success Stories

يخصص هذا الفصل لعرض التطبيقات الواقعية للمنصة بعد التنفيذ.

01 نموذج قصة نجاح



02 نموذج آخر



قصص النجاح توضح القيمة العملية للمنصة بعد التطبيق الفعلي.





خدمات التنفيذ والتشغيل

Implementation & Support Services

توفر EXGOV دورة تنفيذ متكاملة للمنصة.

- 01** تقييم نضج الابتكار المؤسسي
Innovation Maturity Assessment

 - تقييم مستوى نضج الابتكار الحالي.
 - تحديد نقاط القوة والفرص للتحسين.
- 02** بناء إطار الابتكار المؤسسي
Innovation Framework Development

 - تصميم إطار عمل ابتكاري مخصص.
 - مواءمة الإطار مع أهداف المؤسسة.
- 03** تقييم الجاهزية المستقبلية
Future Readiness Assessment

 - قياس الجاهزية التقنية والتنظيمية.
 - تحديد المتطلبات والفرص المستقبلية.
- 04** تهيئة المنصة
System Configuration

 - إعداد وتخصيص المنصة حسب الاحتياجات.
 - تهيئة الأدوار والصلاحيات والتكاملات.
- 05** نقل البيانات
Data Migration

 - نقل البيانات بأمان ودقة عالية.
 - ضمان سلامة البيانات وتكاملها.
- 06** التدريب ونقل المعرفة
Training & Enablement

 - برامج تدريبية عملية للمستخدمين.
 - تمكين الفرق لنقل المعرفة وتبني المنصة.
- 07** الدعم الفني
Technical Support

 - دعم فني متخصص متعدد القنوات.
 - استجابة سريعة وحلول فعالة للمشكلات.
- 08** التحسين المستمر
Continuous Improvement

 - مراقبة الأداء وجمع الملاحظات.
 - تحديثات دورية وتحسينات مستمرة.

رحلة خدمات التنفيذ والتشغيل





? Innovation Intelligence Agent

Why Innovation Intelligence Agent?

هناك العديد من أنظمة إدارة الأفكار، لكن هذه المنصة تختلف لأنها:



المنصة تجمع بين إدارة الابتكار والذكاء الاصطناعي
والجاهزية المستقبلية في منظومة واحدة.





إبدأ رحلتك

Start Your Innovation Journey

إذا كانت الجهة تسعى إلى تعزيز الابتكار المؤسسي، تطوير الخدمات، تصفير البيروقراطية، رفع المشاركة، تحسين الكفاءة، بناء جاهزية مستقبلية أعلى، فإن **Innovation Intelligence Agent** يمثل منصة متكاملة لتحقيق ذلك.

الخدمات المتاحة



Innovation
Assessment

تقييم
الابتكار المؤسسي



Future Readiness
Assessment

تقييم الجاهزية
المستقبلية



Bureaucracy
Reduction
Assessment

تقييم فرص تصفير
البيروقراطية



Live
Demonstration

عرض تجريبي
مباشر



Executive
Briefing

جلسة تعريفية
للقادات



Request a Demo

اطلب عرضاً توضيحياً



Request an Assessment

اطلب تقييماً مجانياً



Request a Consultation

اطلب جلسة استشارية



Innovation Intelligence Agent

حول الابتكار إلى قيمة ملموسة ومستدامة.





التواصل Contact Us

EXGOV Government AI Agents Platform

منصة EXGOV لوكلاء الذكاء الاصطناعي الحكومي

الموقع الإلكتروني
www.exgov.ai



البريد العام للحلول والعروض
solutions@exgov.ai



بريد الشراكات والتعاون
partners@exgov.ai



بريد المعرفة والرؤى
insights@exgov.ai



الهاتف
+971 54 710 8941



واتساب
+971 54 710 8941



الدولة / الموقع
United Arab Emirates
الإمارات العربية المتحدة



LinkedIn



Facebook



YouTube



Instagram



X / Twitter





الرسالة الختامية Closing Message

Innovation Intelligence Agent منصة الابتكار الذكي المستدام



Innovation Intelligence Agent يمثل الجيل القادم من منصات الابتكار الحكومي، حيث يجمع بين الأفكار والمبادرات والتجريب واستشراف المستقبل والذكاء الاصطناعي في منظومة واحدة تساعد الجهات الحكومية على بناء ثقافة ابتكار مستدامة وتحقيق أثر مؤسسي حقيقي وتعزيز جاهزيتها للمستقبل.

جاهزية للمستقبل



أثر مؤسسي



ابتكار مستدام

